

## 名古屋市の放置自転車対策の現状

近年、駅前周辺の放置自転車や廃棄自転車等をめぐる問題が深刻化し、地方自治体では、放置自転車及び廃棄自転車の対応策を検討し実施している。

当研究所では、愛知県名古屋市の放置・撤収・廃棄自転車の現状について調査したので、その概要を報告する。

名古屋市では、放置自転車対策として、駅前周辺を市条例で、自転車等放置禁止区域に制定し、平成4年3月31日現在、名古屋市内の駅周辺28か所を、自転車等放置禁止区域に指定している。

しかし、駅周辺では、自転車駐車場が設置されていても、駅から少し離れていたり、自転車駐車場のスペース不足などにより、駅に近い放置禁止区域内の歩道に放置しているのが現状である。自転車等放置禁止区域内の放置自転車は、定期的に撤収し、自転車等の保管場所に搬送し保管する。

図1は、放置自転車等に対する措置のフローチャートで、放置禁止区域外、放置禁止区域内、自転車駐車場内の放置自転車等の取り扱いを規定している。また、放置自転車を撤去、回収し保管場所で保管する時、利用者等が判明したら、所有者に自転車の引き取り通知を出して引き取ってもらい、所有者が判明しない時は、引き取り手のない自転車と共に、廃棄処分する。撤収された自転

車を受け取る時は、費用が必要で自転車が1,500円、原動機付自転車が3,000円である。

昭和61年度以降の放置自転車状況調査に基づく自転車台数と昭和63年10月に名古屋市条例が施行されてからの、名古屋市の放置、撤収、返還、処理、保管自転車の調査状況を、表1に示す。

写真1は、名古屋駅前の大名古屋ビル周辺の放置自転車状況で、幅の広い歩道も、放置自転車で半分が占拠され、緊急時に支障をきたしているのが現状である。

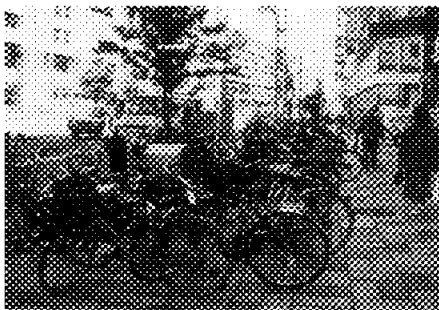


写真1 大名古屋ビル前の放置自転車

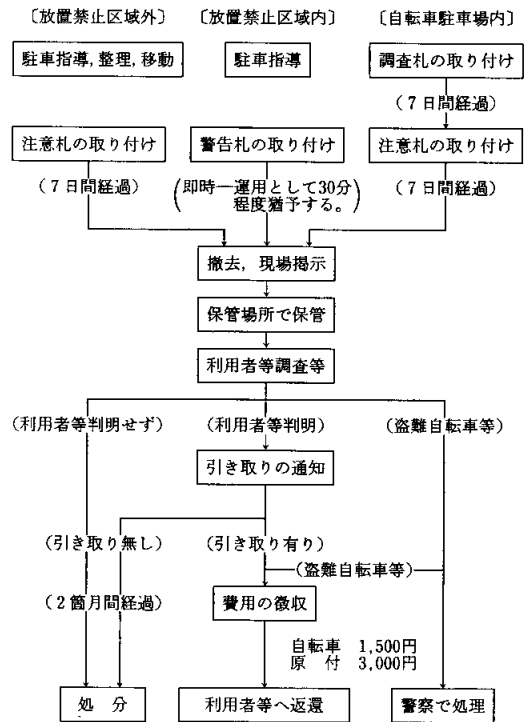


図1 放置自転車等に対する措置のフローチャート

表1 名古屋市の放置・撤収・返還・処理・保管自転車の状況

放置自転車台数

調査年月	台数
昭和61年10月	55,061台
昭和62年10月	59,704台
昭和63年10月	50,637台
平成元年10月	51,329台
平成2年10月	52,221台
平成3年10月	53,308台

撤去・返還・処分・保管自転車の状況

年 度	撤去台数	返還台数	処分台数	保管台数
昭和63年度	12,020台	3,475台	3,858台	4,687台
平成元年度	24,878台	9,885台	15,047台	4,633台
平成2年度	26,948台	11,689台	14,468台	5,424台

撤去、返還、処分、保管台数は名古屋市条例が昭和63年に施行されてからの台数である。なお、保管台数は各年度末現在の数字である。

写真2は、放置禁止区域内に放置された自転車に警告札を取り付けている状況である。警告札を取り付けてから30分経過しても、所有者が現れない放置自転車は、撤去回収し保管場所へ搬送する。

写真3は、放置自転車撤収状況で、移送時に自転車が破損しないよう注意し、トラックに積み込んでいる。

保管場所は、名古屋市内に11か所ある。

写真4は、よもぎ台（名東区）保管場所における放置自転車の保管状況である。今までに撤去回収した放置自転車で、いっぱい状況である。

写真5は、所有者が不明で引き取り手のない保管自転車を、保管期間2か月経過した後に、廃棄処分するため、4トン車のパッカー車（自転車100台収納可能）に積み込んでいる状況である。

パッカー車で処分場に搬入した後、自転車とスチールかんを混ぜて四角形のブロック状にプレスし、廃棄処理業者に譲渡しているが、最近では、鉄屑その他産業廃棄物の処理費が必要となっているのが現状である。

自転車のリサイクルは、引き取り手のない放置自転車の中から、再生可能なものを集めて、(社)名古屋市シルバー人材センターが、愛知県自転車モーター商協同組合の技術指導のもとで点検整備して、表3に示すように、カンボジア、ペルー等に譲渡している。

表2 リサイクル自転車の台数

年 度	国 名	台 数
平成元年	カンボジア	150台
平成2年	カンボジア	300台
	ペルー	150台

市民には、平成3年度リサイクル自転車を提供していないが、平成4年度に放置自転車の中から引き取り手のない自転車を、希望自転車小売店により、点検整備し、第1回目として約500台を市民に低価格で売却した。

まとめ

駅前周辺の放置自転車や廃棄自転車対策は、地方自治体や駅周辺の商店街及び市民を始め自転車業界等の協力のもとで、指定駐車場以外に放置しないよう、お互いに協力していかなければ解決しないであろう。そのためには、協力団体を発足させるなどして、地域ぐるみで解決する努力が必要である。

調査に協力いただいた、名古屋市の関係職員の方々に謝意を表します。

(リサイクル・グループ)

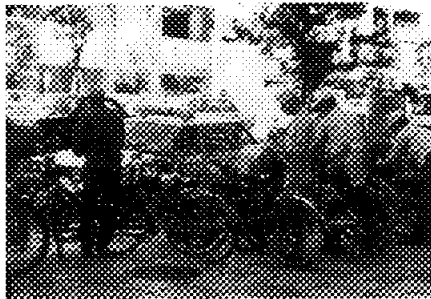


写真2 警告札取り付け状況

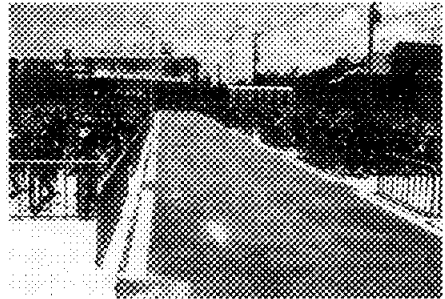


写真4 よもぎ台保管場所の保管状況

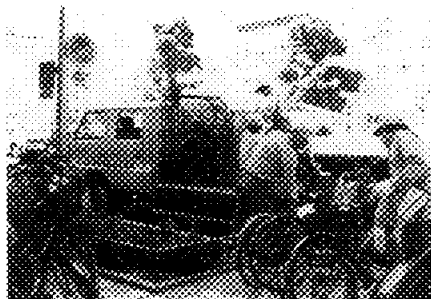


写真3 放置自転車撤収状況

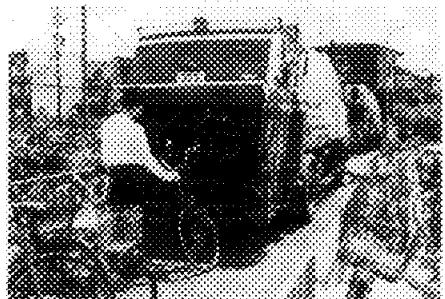


写真5 廃棄自転車をパッカー車に入れている状況