

平成25年（平成25年1月～12月）

自転車国内販売動向調査年間総括表

この資料は、当協会が全国100標準小売店（各車種を一通り取り扱う、従業員が3人までの店舗）を対象に毎月実施している自転車国内販売動向調査の結果を公表した「自転車国内販売動向調査月報」を、平成25年1月～12月の1年間について概要をとりまとめたものです。全国の自転車販売の基調となる動向を示すものとしてご活用願えれば幸いです。

調査設計：全国を9地域に分け、合計で100店舗になるよう各地域に人口、自転車保有台数、自転車店舗数を考慮した調査店舗数を割り当てました。各地域に含まれる都道府県は次のとおりです。
なお調査店舗は年度毎に一部を入れ替えています。そのため対前年比の値は参考値です。

北海道・東北：北海道、青森、岩手、宮城、秋田、山形、福島
 南関東：埼玉、千葉、東京、神奈川
 中部：山梨、長野、岐阜、静岡、愛知
 近畿：三重、滋賀、奈良、和歌山
 中国・四国：鳥取、島根、岡山、広島、山口、徳島、香川、愛媛、高知
 九州：福岡、佐賀、長崎、熊本、大分、宮崎、鹿児島、沖縄

北関東：茨城、栃木、群馬
 北陸：新潟、富山、石川、福井
 京阪神：京都、大阪、兵庫

年間販売台数：1店当たり 200.8台、月平均 16.7台

平成25年（25年1月～12月販売分）の調査店1店当たり年間販売台数（中古車を除く）は、200.8台となり、月平均16.7台である。

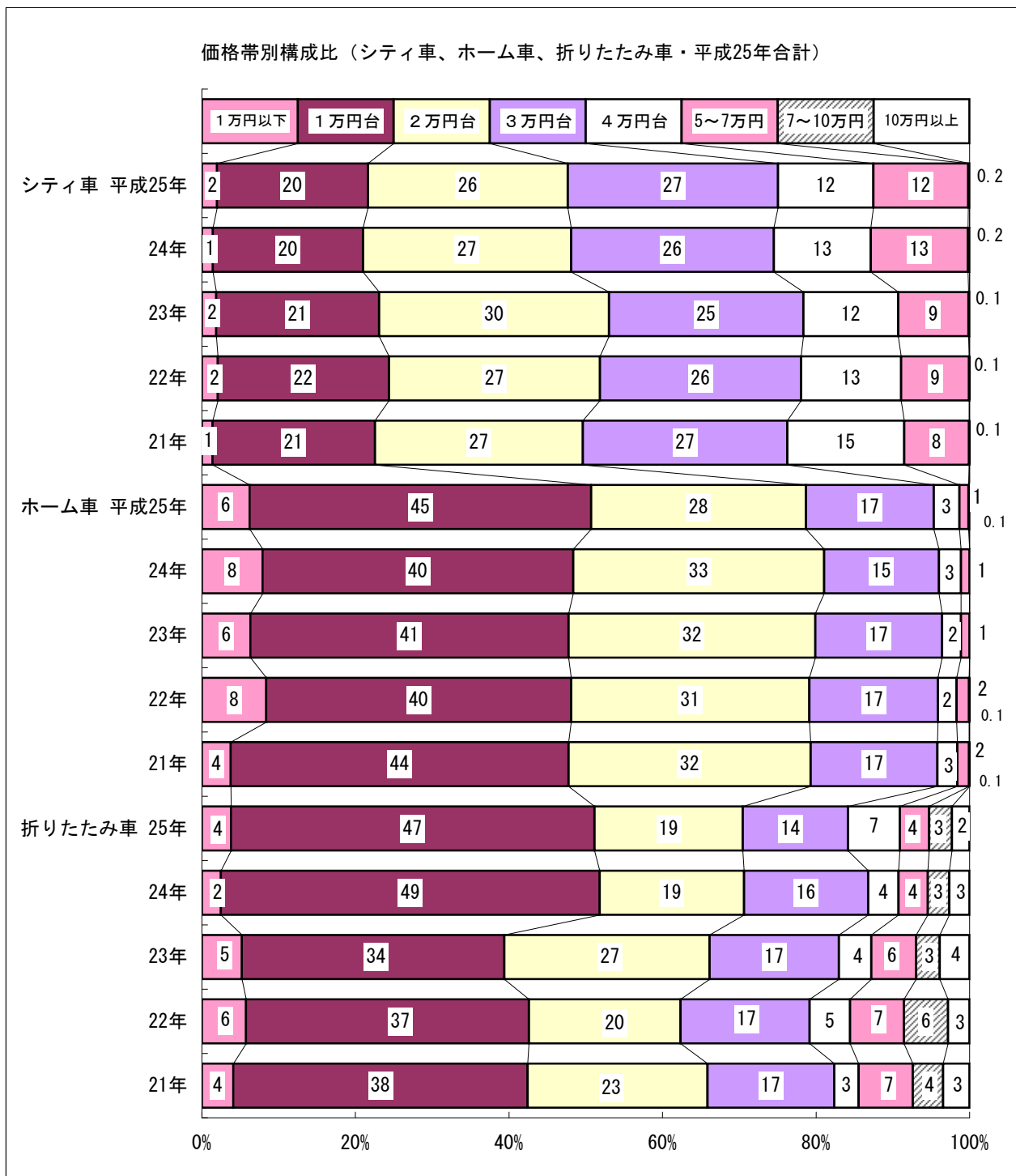
1. 1店当たりの車種別販売台数

[単位：台 構成比：%]

車種別	年間販売							月平均		
	25年合計		24年合計		23年合計		対24年比	25年	24年	23年
	台数	構成比	台数	構成比	台数	構成比		月平均	月平均	月平均
シティ車	50.1	22.5	51.3	22.3	56.2	22.9	97.7	4.2	4.3	4.7
ホーム車	85.7	38.4	88.9	38.7	93.5	38.0	96.4	7.1	7.4	7.8
折りたたみ車	6.1	2.7	6.1	2.7	6.3	2.6	100.0	0.5	0.5	0.5
子供車	12.1	5.4	13.2	5.7	13.3	5.4	91.7	1.0	1.1	1.1
幼児車	4.2	1.9	5.6	2.4	5.1	2.1	75.0	0.4	0.5	0.4
マウンテンバイク	4.6	2.1	5.9	2.6	6.3	2.6	78.0	0.4	0.5	0.5
スポーツ車	22.1	9.9	22.0	9.6	25.2	10.3	100.5	1.8	1.8	2.1
電動アシスト車	15.9	7.1	16.0	7.0	16.8	6.8	99.4	1.3	1.3	1.4
合計	200.8	90.0	208.9	90.9	222.7	90.6	96.1	16.7	17.4	18.6
中古車	22.2	10.0	20.9	9.1	23.1	9.4	106.2	1.9	1.7	1.9
総合計	223.0	100.0	229.7	100.0	245.8	100.0	97.1	18.6	19.1	20.5

2. 売れ筋の特徴

(1) 価格帯別構成比（平成25年1月～12月合計）



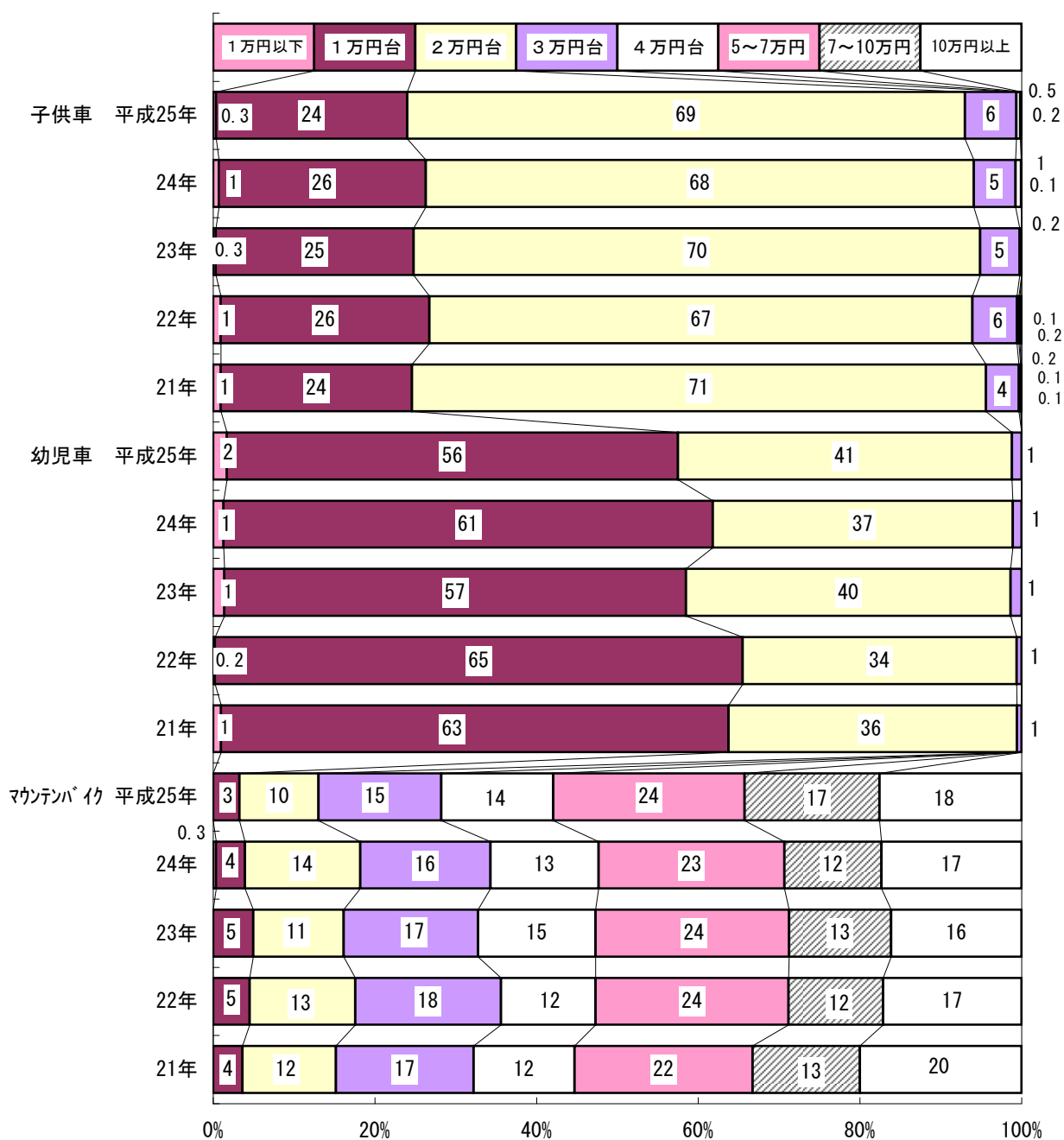
毎月の販売台数を1年間分合計し、価格帯別の比率を算出した結果が上のグラフである。平成21年から25年5ヵ年では、折りたたみ車で価格が低下傾向、マウンテンバイクで平成24年→25年に価格が上昇、ほかの車種では大きな変動がない中、電動アシスト車は5年連続して価格上昇の傾向となっている。

シティ車は「2万円台」26%、「3万円台」27%が中心の価格帯で、平成25年は24年とほぼ同じである。

ホーム車は平成24年→25年に「1万円台」が40%→45%と増え、「2万円台」が33%→28%と減っている。過去5ヵ年、「1万円台」+「2万円台」が76%→71%→73%→73%→73%とおおむね同様の結果が続いている。

折りたたみ車は「1万円台」が47%で、平成24年と同様に1万円台までが過半数となっており、過去5ヵ年では、平成23年→24年に価格が下がり低下傾向である。

価格帯別構成比(子供車、幼児車、マウンテンバイク・平成25年合計)

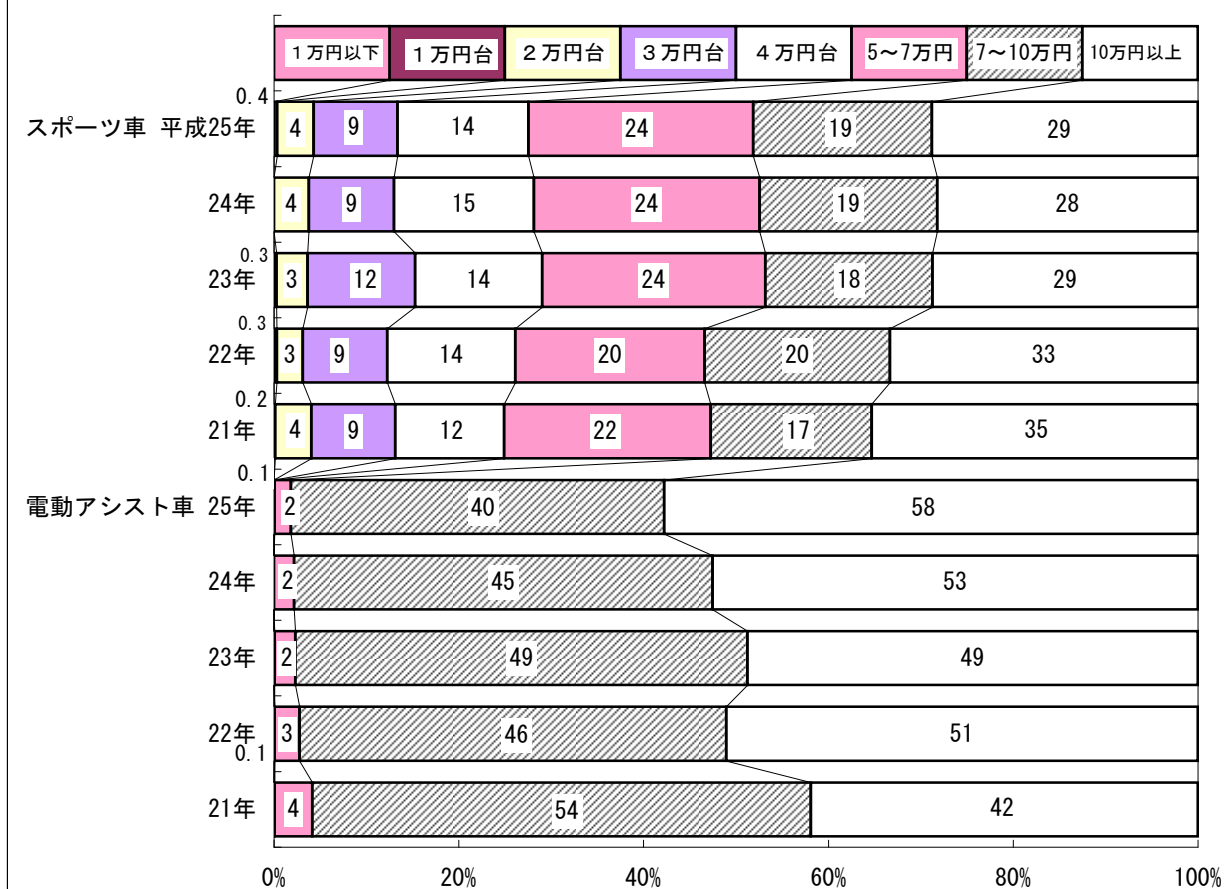


子供車では「1万円台」が24%、「2万円台」が69%で2万円台までが93%を占める。平成21年以降は「1万円台」が25%前後、「2万円台」が70%前後で、変化のない価格構成が続いている。

幼児車は「1万円台」56%、「2万円台」が41%で、ほぼすべてが2万円台以下である。平成21年以降では、「2万円台」が若干増加する傾向である。

マウンテンバイクは「3万円台」15%、「4万円台」14%、「5~7万円」24%、「7~10万円」17%と廉価車から高級モデルまで価格帯が多様である。平成24年→25年に4万円以上が65%→73%と増え、平均価格が上昇している。

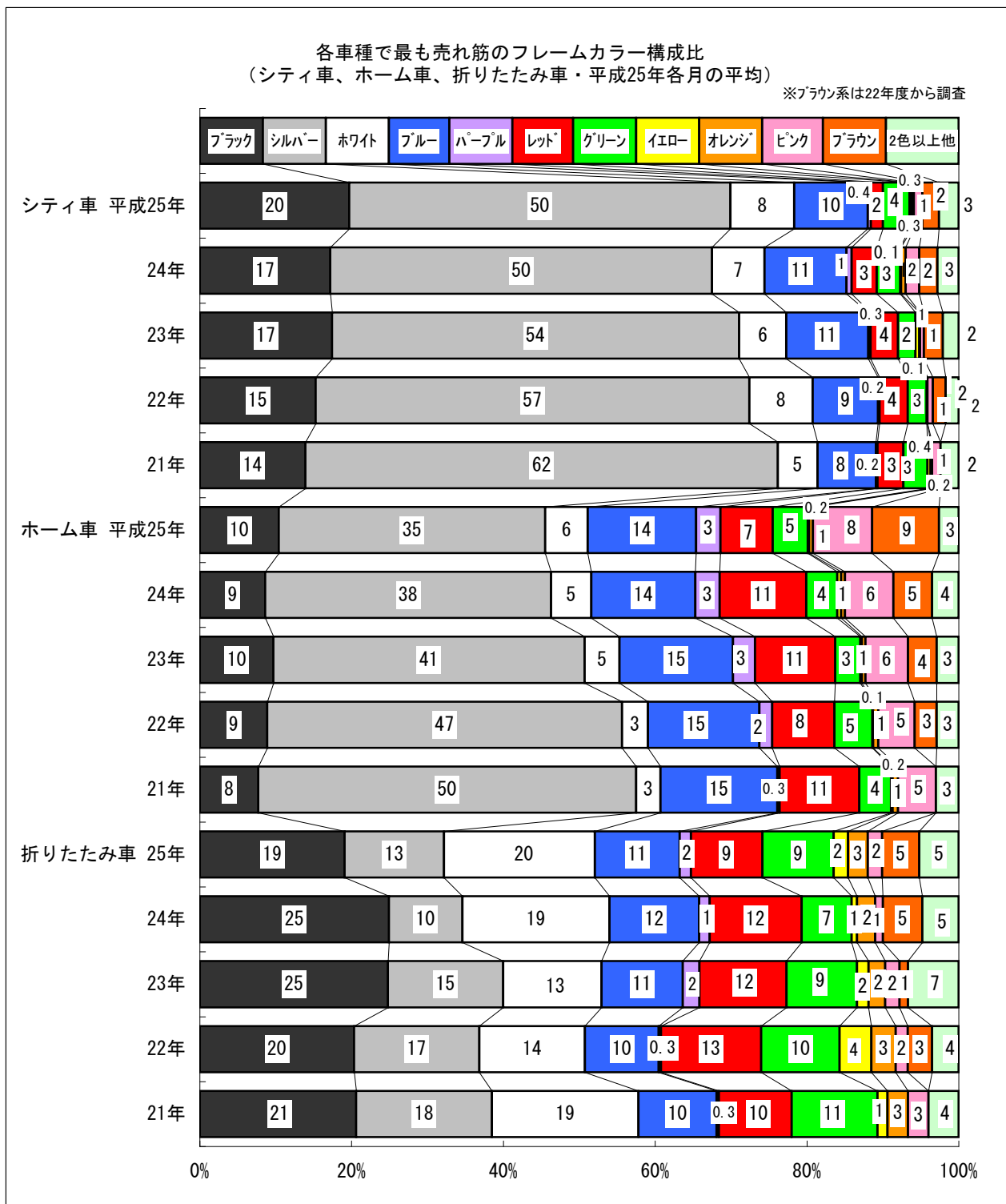
価格帯別構成比(スポーツ車、電動アシスト車・平成25年合計)



スポーツ車では「10万円以上」が29%と最も多く7万円以上が48%で、平成25年は24年とほぼ同じ価格構成である。平成22年→23年に「5～7万円」の中級モデルが20%→24%と拡大し、やや平均価格が下がって以降はおおむね同様の価格構成である。

電動アシスト車は、唯一平均価格が上がり続けている。「10万円以上」が58%まで増え、平成21年には過半数であった「7～10万円」の価格帯と比率・順位が逆転した。

(2) フレームカラー別構成比（平成25年1月～12月各月の平均）



毎月各店舗において、各車種で最も売れ筋のフレームカラーの比率を1年間分合計し、平均を算出した結果は上のグラフのようになる。（すべての販売のうち、どのフレームカラーが何%であったかという販売実績を示すものではない）

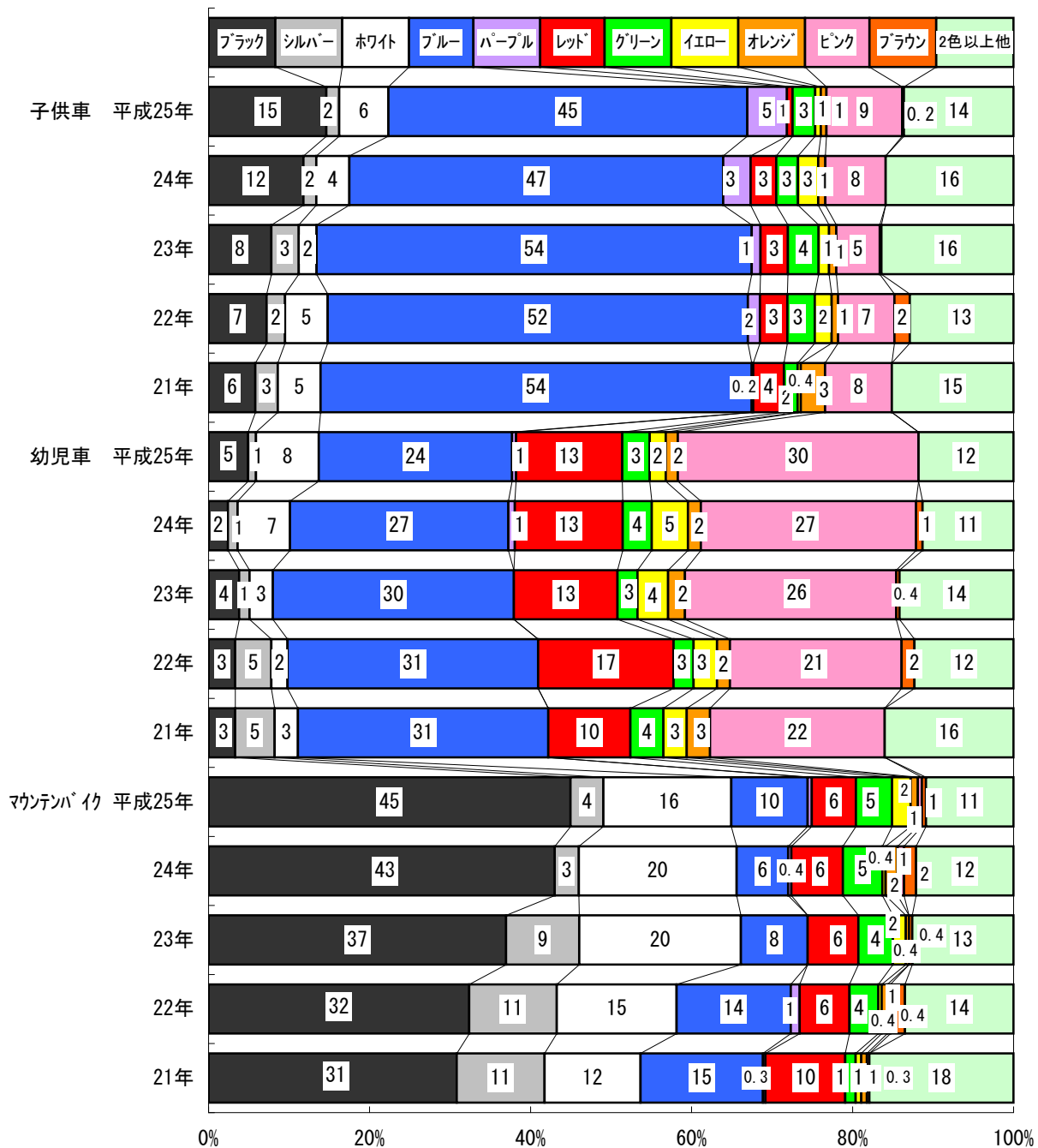
シティ車ではシルバー系が50%を占めるが、平成21年→25年の間に62%→50%と比率は下がっている。ブラック系が21年→25年に14%→20%と増加し、ブルー系とホワイト系をあわせると18%である。

ホーム車はシルバー系が35%で最も多いが、平成21年→25年の間に50%→35%と、シティ車の場合と同様に減少してきている。シルバー系に代わって増えているのは、ブラウン系、ホワイト系、ピンク系などの他色である。

折りたたみ車はホワイト系20%、ブラック系が19%、シルバー系13%の3色で52%となるが、売れ筋の色は多様で、ブルー系、レッド系、グリーン系もそれぞれ10%程度を占めている。

各車種で最も売れ筋のフレームカラー構成比
 (子供車、幼児車、マウンテンバイク・平成25年各月の平均)

※ブラウン系は22年度から調査



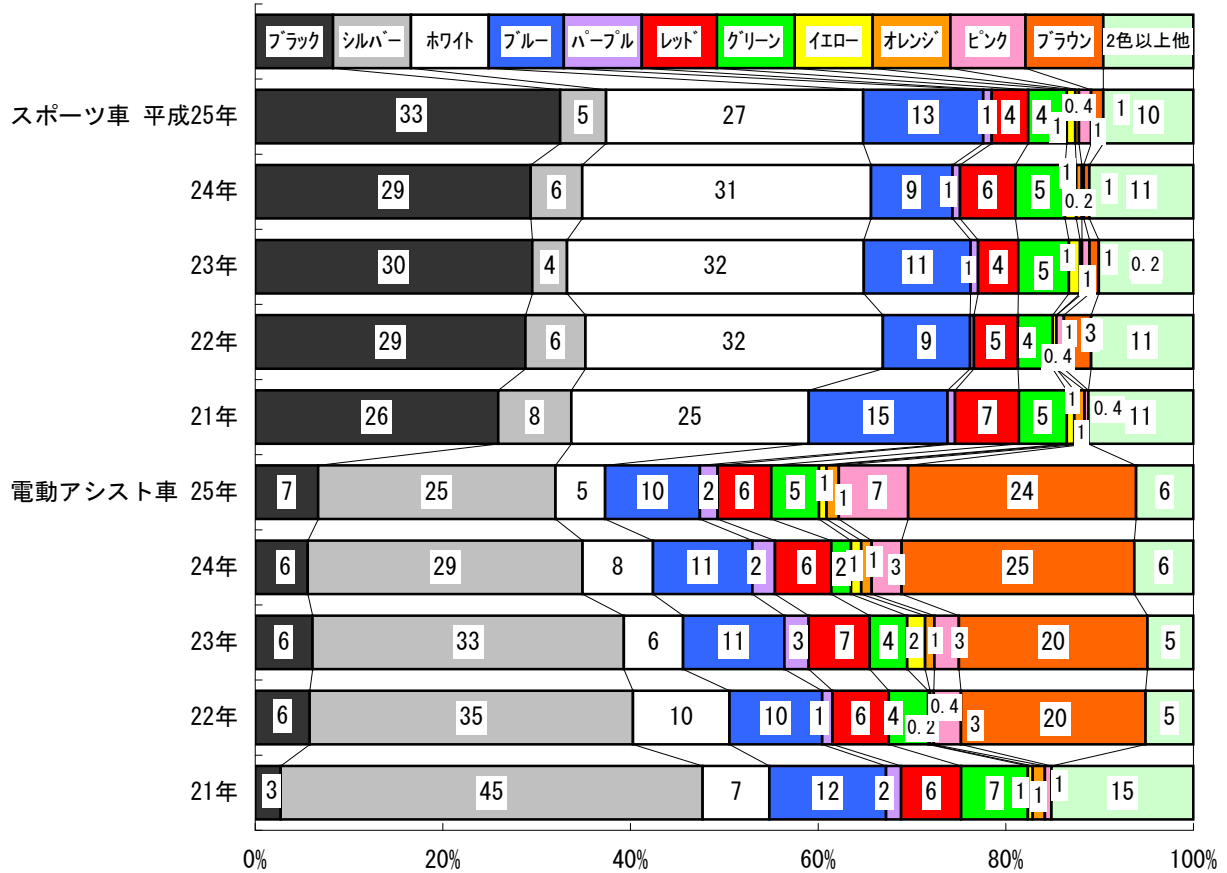
子供車ではブルー系が45%と1位であることは変わらないものの、平成21年→25年に54%→45%とやや下降気味で、ブラック系が6%→15%と増えて、2色以上・その他の上位、二番目となった。

幼児車はピンク系30%、ブルー系24%の定番色人気は変わらないが、過去5年間でピンク系22%→30%、ブルー系31%→24%と1位2位は逆転し、子供車と同様ブルー系が下降傾向となっている。暖色のレッド系も13%である。

マウンテンバイクではブラック系が45%と最も多く、平成21年→25年に31%→45%と増加、ホワイト系16%とあわせて61%を占める。ブルー系とシルバー系は、人気下降傾向である。

各車種で最も売れ筋のフレームカラー構成比
 (スポーツ車、電動アシスト車・平成25年各月の平均)

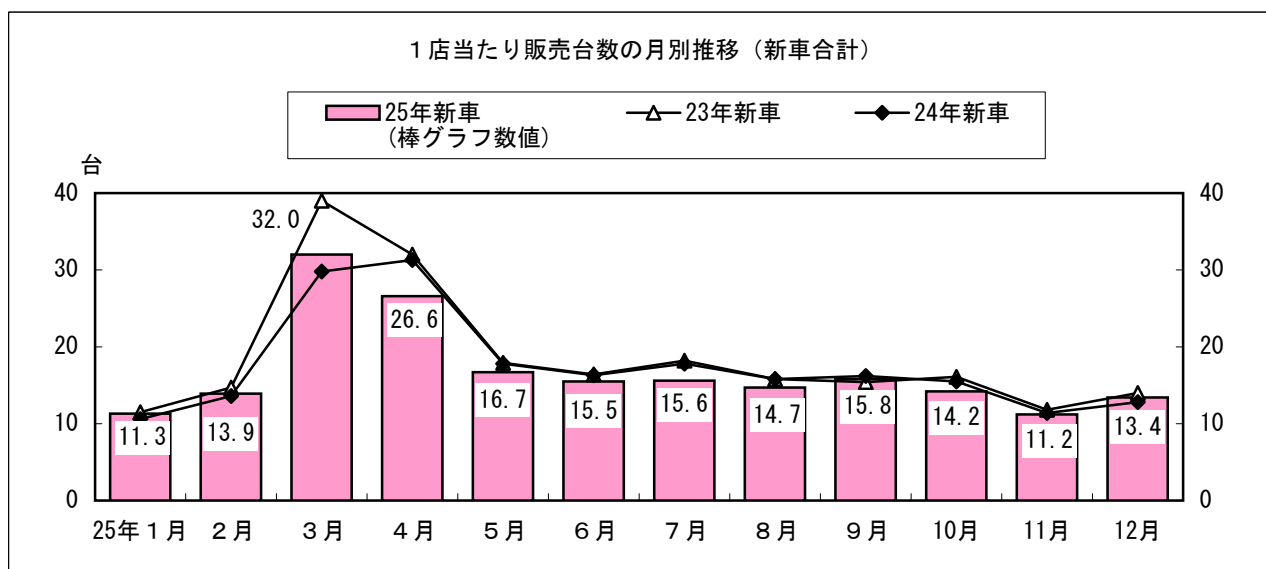
※ブラウン系は22年度から調査



スポーツ車では、ブラック系33%、ホワイト系27%が人気を分けあっている。ブラック系とホワイト系の人気、ブラック系の拡大は、マウンテンバイクの場合と同じトレンドである。ブラック・ホワイトの比率でいえば、スポーツ車の方がマウンテンバイクよりホワイト系の比率が高い。

電動アシスト車ではシルバー系が25%で1位を保っているものの、過去5カ年では45%→25%と大きく減少し、シルバー系につぐブラウン系に押されてきている。ブラウン系は、平成21年度までは「その他」に含まれていたものを22年度から単独のカラーとして調査を開始したものだが、ブラウン系の人気が高いのは電動アシスト車の特徴でもある。

3. 1店当たりの車種別販売台数の月別推移



平成25年1月から12月までの1店当たりの販売台数の月別推移をみると（上図で棒グラフで示し、数値は25年の月別販売台数）、新車合計では4月が32台で最も多く、ついで3月が26.6台で、3～4月の2ヵ月の58.6台で年間の新車販売台数200.8台の29.2%となっている。

平成25年は1、2、3月と24年の同月を上まわって推移していたが、4月に24年を下回る26.6台となり、以後11月まで前年以下が続いた。12月になって13.4台と前年同月の12.8台を上まわったが、これは平成26年4月の消費税率引き上げ前の需要が出始めた、とみられるのかもしれない。新車合計で販売台数が最も少なかった月は11月で、11.2台である。

1店当たりの車種別販売台数の月別推移

【平成25年】

[単位：台]

年 月	シティ車	ホーム車	折りたたみ車	子供車	幼児車	マウンテンバイク	スポーツ車	電動アシスト車	新車合計	中古車	総合計
25. 1	3.3	4.9	0.3	0.5	0.2	0.3	1.0	0.9	11.3	1.0	12.3
2	5.3	4.9	0.4	0.5	0.2	0.3	1.3	1.1	13.9	1.1	15.0
3	12.0	12.9	0.6	1.3	0.5	0.4	2.6	1.8	32.0	2.1	34.1
4	7.2	10.8	0.7	2.2	0.6	0.6	2.8	1.7	26.6	2.5	29.1
5	2.9	7.1	0.5	1.6	0.6	0.4	2.3	1.5	16.7	2.3	19.0
6	3.0	6.8	0.5	1.1	0.4	0.5	2.2	1.0	15.5	2.1	17.6
7	2.8	6.8	0.5	1.2	0.3	0.4	2.1	1.6	15.6	2.3	17.9
8	3.0	6.6	0.7	0.7	0.3	0.4	1.8	1.3	14.7	2.2	16.9
9	3.2	7.4	0.5	0.8	0.3	0.4	1.6	1.5	15.8	2.0	17.8
10	2.7	6.5	0.5	0.8	0.3	0.4	1.7	1.4	14.2	1.7	15.9
11	2.1	5.2	0.5	0.5	0.2	0.4	1.2	1.1	11.2	1.7	12.9
12	2.8	5.8	0.5	1.0	0.5	0.3	1.6	1.1	13.4	1.3	14.7
合 計	50.1	85.7	6.1	12.1	4.2	4.6	22.1	15.9	200.8	22.2	223.0

【平成24年】

[単位：台]

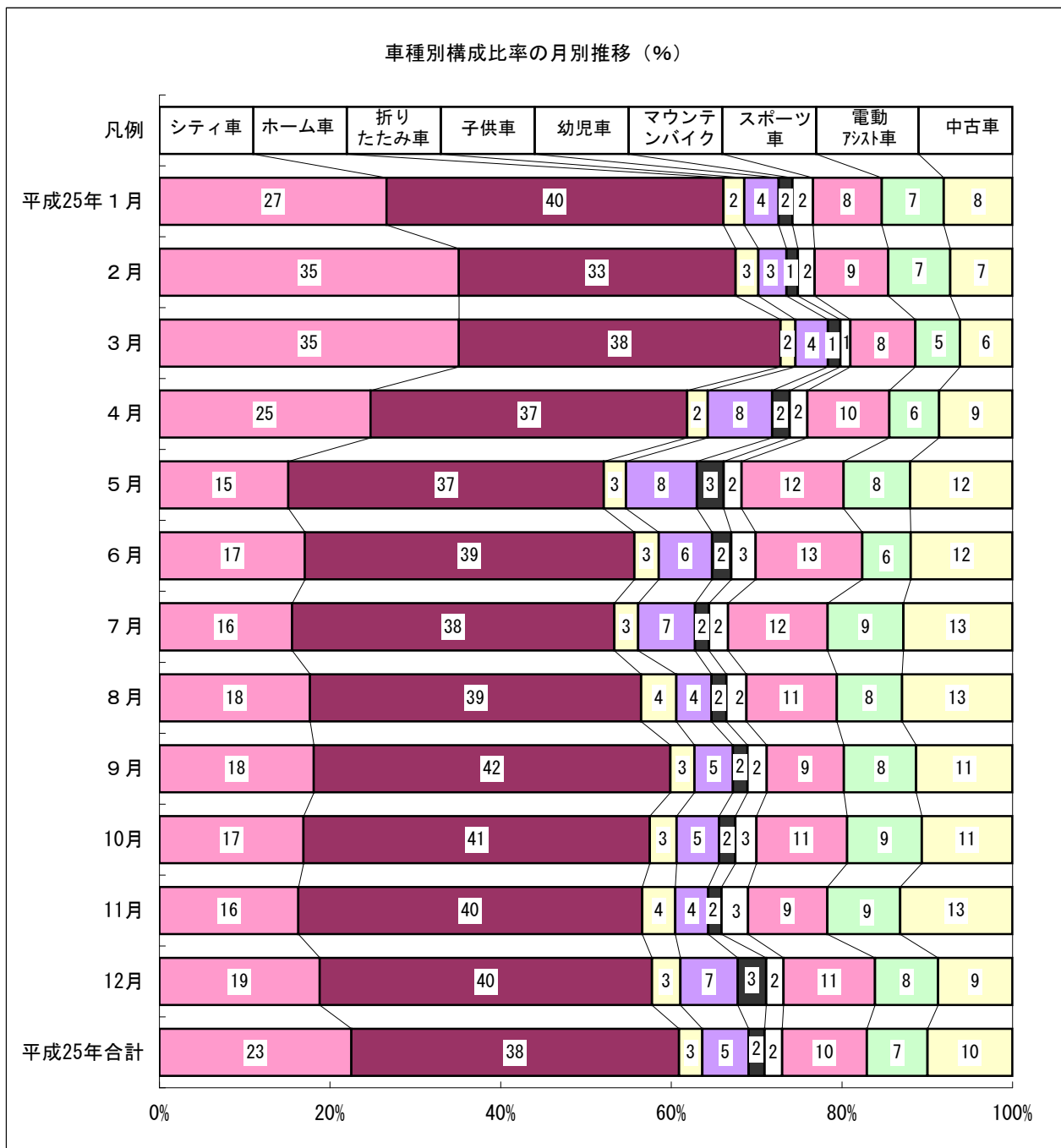
年 月	シティ車	ホーム車	折りたたみ車	子供車	幼児車	マウンテンバイク	スポーツ車	電動アシスト車	新車合計	中古車	総合計
24. 1	2.8	4.4	0.2	0.4	0.2	0.4	1.3	0.9	10.6	1.0	11.6
2	5.5	4.7	0.3	0.5	0.2	0.3	1.2	1.1	13.6	1.0	14.6
3	11.0	12.3	0.5	1.2	0.5	0.6	2.2	1.5	29.8	1.5	31.3
4	8.2	13.1	0.9	2.8	0.9	0.9	2.9	1.8	31.3	2.4	33.7
5	3.4	7.0	0.6	1.7	0.8	0.6	2.3	1.5	17.8	1.9	19.7
6	2.8	7.0	0.6	1.3	0.4	0.6	2.4	1.3	16.3	2.1	18.4
7	3.9	7.4	0.7	1.3	0.7	0.5	2.1	1.3	17.8	2.0	19.8
8	3.0	7.3	0.6	1.0	0.4	0.5	1.7	1.3	15.8	1.9	17.7
9	3.1	7.4	0.6	0.8	0.5	0.5	2.0	1.4	16.2	2.0	18.2
10	2.8	7.1	0.5	0.9	0.5	0.4	1.7	1.5	15.5	2.0	17.5
11	2.0	5.5	0.5	0.5	0.3	0.3	1.1	1.3	11.4	1.6	13.0
12	2.8	5.7	0.3	0.9	0.4	0.3	1.2	1.2	12.8	1.3	14.1
合 計	51.3	88.9	6.1	13.2	5.6	5.9	22.0	16.0	208.9	20.9	229.7

【平成23年】

[単位：台]

年 月	シティ車	ホーム車	折りたたみ車	子供車	幼児車	マウンテンバイク	スポーツ車	電動アシスト車	新車合計	中古車	総合計
23. 1	3.4	4.5	0.3	0.5	0.2	0.4	1.4	0.9	11.5	1.1	12.6
2	5.7	5.1	0.3	0.6	0.3	0.5	1.3	1.0	14.7	1.3	16.0
3	13.5	16.9	1.1	1.3	0.6	0.9	2.6	2.0	39.0	2.9	41.9
4	9.3	12.4	0.9	2.9	0.7	0.7	3.1	1.9	32.0	2.5	34.5
5	3.6	6.7	0.6	1.6	0.7	0.7	2.8	1.4	17.9	2.2	20.1
6	3.0	6.9	0.6	1.1	0.5	0.6	2.4	1.3	16.4	2.0	18.4
7	3.5	7.6	0.6	1.2	0.6	0.5	2.6	1.6	18.2	2.2	20.4
8	3.0	7.4	0.4	0.9	0.3	0.4	2.2	1.3	15.8	1.8	17.6
9	3.1	7.2	0.4	0.9	0.3	0.5	1.7	1.5	15.4	2.0	17.4
10	2.8	7.5	0.5	0.8	0.5	0.4	1.9	1.7	16.1	2.1	18.2
11	2.4	5.4	0.4	0.6	0.3	0.3	1.5	1.0	11.8	1.8	13.6
12	3.0	5.9	0.3	0.8	0.4	0.4	1.8	1.4	14.0	1.3	15.3
合 計	56.2	93.5	6.3	13.3	5.1	6.3	25.2	16.8	222.7	23.1	245.8

4. 車種別構成比率の月別推移



平成25年1月から12月までの販売車種別構成比率の月別推移をみると、年間ではホーム車が38%、ついでシティ車が23%となっているが、入学・進学シーズンの近づく2月、3月はシティ車が35%と比率が高くなる。車種別構成比に大きく影響するのは、春需期に販売台数が大きく伸びるシティ車とホーム車である(車種別の月別販売台数は9頁表)。

5月から12月まではホーム車が各月40%前後で各車種の中で最も比率が高く、月間の販売台数では6~7台、シティ車が15~19%、台数では2~3台の月が続く。

スポーツ車は、5月から8月にかけては10%以上、販売台数では3月~10月の間、月2台前後である。

電動アシスト車は、比率は3月、4月に5~6%とやや下がりほかの月が6~10%、販売台数では年間を通して各月1~2台となっている。年間の新車販売台数全体が、平成24年→25年に208.9台→200.8台、前年比96.1%と減少する中、スポーツ車は22台→22.1台、前年比100.5%と微増、電動アシスト車も16台→15.9台、前年比99.4%と微減にとどまっている(9頁表)。

子供車は4月、5月に8%と年間でほかの月とくらべて比率がやや高い。平成24年→25年に幼児車は年間5.6台→4.2台、子供車は13.2台→12.1台と前年比減少で、少子化の影響の表れとみられる(9頁表)。

車種別構成比率の月別推移

【平成25年】

[単位：％]

年 月	シティ車	ホーム車	折りたたみ車	子供車	幼児車	マウンテンバイク	スポーツ車	電動アシスト車	中古車	総合計
25. 1	26.8	39.8	2.4	4.1	1.6	2.4	8.1	7.3	8.1	100.0
2	35.3	32.7	2.7	3.3	1.3	2.0	8.7	7.3	7.3	100.0
3	35.2	37.8	1.8	3.8	1.5	1.2	7.6	5.3	6.2	100.0
4	24.7	37.1	2.4	7.6	2.1	2.1	9.6	5.8	8.6	100.0
5	15.3	37.4	2.6	8.4	3.2	2.1	12.1	7.9	12.1	100.0
6	17.0	38.6	2.8	6.3	2.3	2.8	12.5	5.7	11.9	100.0
7	15.6	38.0	2.8	6.7	1.7	2.2	11.7	8.9	12.8	100.0
8	17.8	39.1	4.1	4.1	1.8	2.4	10.7	7.7	13.0	100.0
9	18.0	41.6	2.8	4.5	1.7	2.2	9.0	8.4	11.2	100.0
10	17.0	40.9	3.1	5.0	1.9	2.5	10.7	8.8	10.7	100.0
11	16.3	40.3	3.9	3.9	1.6	3.1	9.3	8.5	13.2	100.0
12	19.0	39.5	3.4	6.8	3.4	2.0	10.9	7.5	8.8	100.0
25年合計	22.5	38.4	2.7	5.4	1.9	2.1	9.9	7.1	10.0	100.0

【平成24年】

[単位：％]

年 月	シティ車	ホーム車	折りたたみ車	子供車	幼児車	マウンテンバイク	スポーツ車	電動アシスト車	中古車	総合計
24. 1	24.1	37.9	1.7	3.4	1.7	3.4	11.2	7.8	8.6	100.0
2	37.7	32.2	2.1	3.4	1.4	2.1	8.2	7.5	6.8	100.0
3	35.1	39.3	1.6	3.8	1.6	1.9	7.0	4.8	4.8	100.0
4	24.3	38.9	2.7	8.3	2.7	2.7	8.6	5.3	7.1	100.0
5	17.3	35.5	3.0	8.6	4.1	3.0	11.7	7.6	9.6	100.0
6	15.2	38.0	3.3	7.1	2.2	3.3	13.0	7.1	11.4	100.0
7	19.7	37.4	3.5	6.6	3.5	2.5	10.6	6.6	10.1	100.0
8	16.9	41.2	3.4	5.6	2.3	2.8	9.6	7.3	10.7	100.0
9	17.0	40.7	3.3	4.4	2.7	2.7	11.0	7.7	11.0	100.0
10	16.0	40.6	2.9	5.1	2.9	2.3	9.7	8.6	11.4	100.0
11	15.4	42.3	3.8	3.8	2.3	2.3	8.5	10.0	12.3	100.0
12	19.9	40.4	2.1	6.4	2.8	2.1	8.5	8.5	9.2	100.0
24年合計	22.3	38.7	2.7	5.7	2.4	2.6	9.6	7.0	9.1	100.0

【平成23年】

[単位：％]

年 月	シティ車	ホーム車	折りたたみ車	子供車	幼児車	マウンテンバイク	スポーツ車	電動アシスト車	中古車	総合計
23. 1	27.0	35.7	2.4	4.0	1.6	3.2	11.1	7.1	8.7	100.0
2	35.6	31.9	1.9	3.8	1.9	3.1	8.1	6.3	8.1	100.0
3	32.2	40.3	2.6	3.1	1.4	2.1	6.2	4.8	6.9	100.0
4	27.0	35.9	2.6	8.4	2.0	2.0	9.0	5.5	7.2	100.0
5	17.9	33.3	3.0	8.0	3.5	3.5	13.9	7.0	10.9	100.0
6	16.3	37.5	3.3	6.0	2.7	3.3	13.0	7.1	10.9	100.0
7	17.2	37.3	2.9	5.9	2.9	2.5	12.7	7.8	10.8	100.0
8	17.0	42.0	2.3	5.1	1.7	2.3	12.5	7.4	10.2	100.0
9	17.8	41.4	2.3	5.2	1.7	2.9	9.8	8.6	11.5	100.0
10	15.4	41.2	2.7	4.4	2.7	2.2	10.4	9.3	11.5	100.0
11	17.6	39.7	2.9	4.4	2.2	2.2	11.0	7.4	13.2	100.0
12	19.6	38.6	2.0	5.2	2.6	2.6	11.8	9.2	8.5	100.0
23年合計	22.9	38.0	2.6	5.4	2.1	2.6	10.3	6.8	9.4	100.0

5. 1店当たりの車種別仕入台数

車種別	仕入台数									
	平成25年合計		平成24年合計		平成23年合計		対24年比 (%)	25年 月平均 (台)	24年 月平均 (台)	23年 月平均 (台)
	台数 (台)	構成比 (%)	台数 (台)	構成比 (%)	台数 (台)	構成比 (%)				
シティ車	48.9	24.8	48.9	24.2	52.6	24.5	100.0	4.1	4.1	4.4
ホーム車	85.3	43.3	86.9	43.0	92.4	43.0	98.2	7.1	7.2	7.7
折りたたみ車	5.8	2.9	6.2	3.1	5.8	2.7	93.5	0.5	0.5	0.5
子供車	11.8	6.0	12.4	6.1	11.9	5.5	95.2	1.0	1.0	1.0
幼児車	4.0	2.0	5.0	2.5	4.6	2.1	80.0	0.3	0.4	0.4
マウンテンバイク	4.4	2.2	5.6	2.8	6.2	2.9	78.6	0.4	0.5	0.5
スポーツ車	21.1	10.7	21.6	10.7	24.9	11.6	97.7	1.8	1.8	2.1
電動アシスト車	15.9	8.1	15.8	7.8	16.4	7.6	100.6	1.3	1.3	1.4
合計	197.2	100.0	202.3	100.0	214.7	100.0	97.5	16.4	16.9	17.9

6. 1店当たりの車種別在庫台数

車種別	在庫台数						月平均在庫率			
	平成25年		平成24年		平成23年		対24年比 (%)	在庫/販売		
	月平均 (台)	構成比 (%)	月平均 (台)	構成比 (%)	月平均 (台)	構成比 (%)		25年 (倍)	24年 (倍)	23年 (倍)
シティ車	13.1	22.3	13.9	22.8	13.3	23.5	94.2	3.1	3.3	2.8
ホーム車	18.6	31.6	18.7	30.7	16.9	29.9	99.5	2.6	2.5	2.2
折りたたみ車	2.6	4.4	2.8	4.6	2.6	4.6	92.9	5.1	5.5	5.0
子供車	5.7	9.7	6.0	9.8	5.6	9.9	95.0	5.7	5.5	5.1
幼児車	3.8	6.5	4.1	6.7	4.0	7.1	92.7	10.9	8.8	9.4
マウンテンバイク	2.8	4.8	3.1	5.1	3.0	5.3	90.3	7.3	6.3	5.7
スポーツ車	9.6	16.3	9.8	16.1	8.9	15.7	98.0	5.2	5.3	4.2
電動アシスト車	2.6	4.4	2.6	4.3	2.3	4.1	100.0	2.0	2.0	1.6
合計	58.8	100.0	61.0	100.0	56.6	100.0	96.4	3.5	3.5	3.0

7. 1店当たりの車種別在庫率の月別推移

[在庫/販売 上段から：平成25、24、23年 単位：倍]

車種別	年	1月	2月	3月	4月	5月	6月	7月	8月	9月	10月	11月	12月
シティ車	25年	4.6	3.1	1.2	1.8	4.4	4.3	4.3	3.9	3.7	4.3	6.0	4.7
	24年	5.2	3.0	1.4	1.8	3.8	4.9	3.4	4.3	4.1	4.6	6.6	5.0
	23年	4.6	3.1	1.2	1.5	3.6	4.1	3.3	3.9	3.8	4.4	5.2	4.1
ホーム車	25年	3.6	4.1	1.5	1.7	2.7	2.8	2.7	2.8	2.4	2.8	3.3	3.3
	24年	3.9	3.9	1.8	1.5	2.8	2.8	2.6	2.5	2.4	2.5	3.2	3.0
	23年	4.0	3.6	1.1	1.3	2.5	2.4	2.1	2.1	2.2	2.1	3.2	2.8
折りたたみ車	25年	9.7	7.0	4.5	3.7	5.0	5.2	5.0	3.7	5.4	5.0	5.0	4.8
	24年	12.0	8.7	5.6	3.0	4.5	4.7	4.1	4.7	4.7	5.6	5.8	10.3
	23年	9.3	9.7	2.5	3.1	4.3	4.3	4.2	6.0	5.8	5.2	6.5	8.3
子供車	25年	12.2	12.0	4.7	2.7	3.8	5.5	4.3	8.1	7.1	6.4	10.0	5.3
	24年	13.3	11.2	5.5	2.3	3.6	4.7	4.7	6.0	7.4	6.7	11.6	6.9
	23年	11.8	9.8	4.9	2.0	3.6	5.1	4.6	5.9	5.9	6.6	9.0	6.0
幼児車	25年	20.5	20.5	8.2	6.7	6.3	9.3	10.7	12.3	13.3	11.7	17.5	7.2
	24年	19.0	19.0	8.4	4.6	5.0	9.8	5.9	10.3	8.2	8.4	14.0	10.5
	23年	22.0	14.7	7.5	6.1	6.0	8.4	6.7	13.0	13.0	7.6	12.7	8.0
マウンテンバイク	25年	11.0	11.3	8.0	5.2	7.5	5.6	6.0	7.0	6.8	6.3	6.0	8.0
	24年	7.5	10.3	5.7	3.7	5.3	4.7	6.2	6.0	6.0	7.3	9.7	10.7
	23年	8.5	6.6	3.7	4.3	4.1	4.8	5.6	7.0	5.8	7.5	10.3	6.8
スポーツ車	25年	10.4	8.2	4.0	3.7	4.3	4.4	4.2	4.8	5.9	5.4	7.2	5.8
	24年	7.5	8.3	4.6	3.4	4.3	4.1	4.6	5.5	4.8	5.7	8.9	8.4
	23年	6.8	7.5	3.5	3.2	3.2	3.6	3.1	3.6	4.7	4.5	6.1	4.9
電動アシスト車	25年	3.0	2.5	1.6	1.6	1.8	2.6	1.7	1.9	1.7	1.8	2.2	2.3
	24年	2.3	2.2	1.9	1.6	1.7	2.2	2.2	2.1	1.9	1.7	1.8	2.2
	23年	2.7	2.5	1.2	1.1	1.6	1.8	1.5	1.8	1.6	1.4	2.2	1.5
合計	25年	5.5	4.8	2.0	2.3	3.6	3.8	3.5	3.8	3.6	3.9	4.8	4.3
	24年	5.5	4.6	2.3	2.0	3.4	3.8	3.4	3.7	3.6	3.8	5.1	4.7
	23年	5.4	4.4	1.6	1.8	3.1	3.4	2.9	3.3	3.4	3.3	4.7	3.8

8. 地域別の1店当たり車種別販売台数（月平均）

[上段から平成25年(台)、24年、23年]

地域(店舗数)	車種別	シティ車	ホーム車	折りたたみ車	子供車	幼児車	マウンテンバイク	スポーツ車	電動アシスト車	新車合計	中古車	総計
北海道・東北 (15店)	H25	3.0	3.7	0.6	1.0	0.3	0.4	0.9	1.2	11.2	2.3	13.5
	H24	2.9	4.4	0.3	1.1	0.5	0.7	1.2	1.1	12.2	2.2	14.4
	H23	3.4	6.1	0.5	1.3	0.4	0.9	1.6	1.3	15.4	3.4	18.9
北関東 (5店)	H25	3.8	9.6	0.2	0.5	0.1	0.1	0.6	0.8	15.7	1.9	17.6
	H24	4.0	10.1	0.4	0.9	0.1	0.2	0.5	0.9	17.1	1.7	18.8
	H23	6.0	11.8	0.6	1.0	0.2	0.2	0.6	1.1	21.4	2.0	23.4
南関東 (20店)	H25	4.0	10.5	0.4	1.0	0.3	0.6	1.4	2.0	20.1	2.3	22.4
	H24	3.8	10.3	0.6	1.0	0.4	0.8	1.2	1.9	20.0	2.3	22.3
	H23	4.2	11.8	0.7	0.9	0.4	0.8	1.4	1.9	22.1	2.0	24.1
北陸 (7店)	H25	2.5	3.5	0.2	0.8	0.3	0.2	2.5	0.6	10.6	2.1	12.7
	H24	2.7	4.4	0.3	1.0	0.2	0.2	2.6	0.4	11.8	2.0	13.8
	H23	2.6	4.5	0.2	0.9	0.4	0.1	2.8	0.7	12.4	1.8	14.2
中部 (13店)	H25	5.5	7.8	0.5	1.1	0.3	0.6	3.6	1.0	20.4	1.9	22.3
	H24	7.3	8.7	0.7	1.3	0.5	0.6	3.4	1.3	23.9	1.8	25.8
	H23	7.2	10.3	0.7	1.6	0.6	0.6	3.6	1.5	26.1	2.3	28.4
京阪神 (14店)	H25	6.0	7.8	0.4	1.2	0.7	0.1	1.6	2.4	20.1	1.0	21.2
	H24	6.1	9.3	0.4	1.4	0.9	0.2	1.8	2.6	22.6	0.8	23.4
	H23	7.0	9.2	0.4	1.7	0.9	0.2	2.2	2.4	23.9	0.6	24.5
近畿 (6店)	H25	3.6	3.1	0.3	0.7	0.1	0.2	1.0	0.8	9.6	1.7	11.3
	H24	3.3	2.3	0.2	0.7	0.5	0.3	1.2	0.5	9.0	1.3	10.3
	H23	3.4	3.0	0.2	0.5	0.1	0.4	1.7	0.7	10.0	1.8	11.7
中国・四国 (10店)	H25	5.7	10.4	1.3	1.7	0.7	0.4	3.5	1.1	24.7	1.8	26.5
	H24	4.9	9.1	1.1	1.7	0.5	0.4	3.0	0.8	21.5	1.7	23.2
	H23	4.7	3.6	0.8	0.8	0.3	0.4	3.6	0.7	14.9	1.5	16.4
九州 (10店)	H25	2.4	4.3	0.4	0.5	0.2	0.4	1.2	0.5	9.9	1.3	11.2
	H24	1.9	4.1	0.3	0.6	0.2	0.5	1.2	0.5	9.3	1.3	10.6
	H23	2.6	4.5	0.4	0.5	0.2	0.4	1.2	0.7	10.5	1.6	12.1
合計 (100店)	H25	4.2	7.1	0.5	1.0	0.4	0.4	1.8	1.3	16.7	1.9	18.6
	H24	4.3	7.4	0.5	1.1	0.5	0.5	1.8	1.3	17.4	1.7	19.1
	H23	4.7	7.8	0.5	1.1	0.4	0.5	2.1	1.4	18.6	1.9	20.5

(注) 合計店舗数は毎月100店だが、地域別の店舗数は調査実施状況により()内の割当店舗数±1増減している月がある。
割当店舗数からみて、地域別の販売状況は参考値である。

9. 地域別の車種別構成比率

[上段から平成25年(%）、24年、23年]

地域(店舗数)	車種別	シティ車	ホーム車	折りたたみ車	子供車	幼児車	マウンテンバイク	スポーツ車	電動アシスト車	新車合計	中古車	総計
北海道・東北 (15店)	H25	22.5	27.2	4.4	7.6	2.2	3.3	7.0	8.7	83.0	17.0	100.0
	H24	20.2	30.4	1.9	7.5	3.1	5.0	8.6	7.8	84.5	15.5	100.0
	H23	17.9	32.1	2.6	6.7	2.3	4.5	8.6	7.1	81.9	18.1	100.0
北関東 (5店)	H25	21.5	54.7	1.0	2.9	0.6	0.8	3.2	4.5	89.2	10.8	100.0
	H24	21.3	53.8	2.0	5.0	0.6	0.8	2.6	4.9	90.9	9.1	100.0
	H23	25.4	50.2	2.7	4.2	0.9	1.0	2.4	4.6	91.5	8.5	100.0
南関東 (20店)	H25	17.7	46.8	2.0	4.5	1.1	2.6	6.2	8.9	89.7	10.3	100.0
	H24	17.1	46.1	2.7	4.5	1.7	3.4	5.5	8.6	89.8	10.2	100.0
	H23	17.5	49.0	2.8	3.9	1.5	3.4	5.7	7.9	91.6	8.4	100.0
北陸 (7店)	H25	19.4	27.6	1.9	6.4	2.7	1.3	19.4	4.5	83.2	16.8	100.0
	H24	19.4	31.7	2.4	7.2	1.7	1.4	18.7	3.2	85.7	14.3	100.0
	H23	18.6	31.7	1.6	6.2	2.9	1.0	20.0	5.0	87.2	12.8	100.0
中部 (13店)	H25	24.5	35.0	2.3	4.7	1.3	2.5	16.4	4.6	91.5	8.5	100.0
	H24	28.3	33.7	2.9	5.0	2.1	2.3	13.4	5.2	92.8	7.2	100.0
	H23	25.3	36.2	2.4	5.6	2.0	2.2	12.8	5.4	91.9	8.1	100.0
京阪神 (14店)	H25	28.2	37.0	1.7	5.7	3.2	0.6	7.5	11.1	95.2	4.8	100.0
	H24	26.2	39.5	1.7	5.8	3.7	0.7	7.7	11.2	96.5	3.5	100.0
	H23	28.5	37.4	1.4	7.0	3.5	0.8	9.1	9.9	97.6	2.4	100.0
近畿 (6店)	H25	31.4	27.3	2.3	6.0	0.9	1.5	8.6	7.0	85.0	15.0	100.0
	H24	32.2	22.2	2.3	6.4	4.6	3.0	11.9	5.1	87.7	12.3	100.0
	H23	28.9	25.6	1.3	4.6	1.1	3.3	14.6	5.7	85.1	14.9	100.0
中国・四国 (10店)	H25	21.4	39.0	5.1	6.4	2.6	1.5	13.0	4.2	93.1	6.9	100.0
	H24	21.2	39.4	4.5	7.2	2.3	1.6	13.1	3.3	92.6	7.4	100.0
	H23	28.6	22.3	4.7	5.1	1.6	2.3	21.8	4.6	91.0	9.0	100.0
九州 (10店)	H25	21.3	38.6	3.3	4.7	1.9	3.6	10.8	4.2	88.5	11.5	100.0
	H24	18.0	38.9	3.2	5.4	2.3	4.6	11.1	4.7	88.2	11.8	100.0
	H23	21.7	37.1	3.6	4.3	1.6	3.5	9.8	5.4	87.1	12.9	100.0
合計 (100店)	H25	22.5	38.4	2.7	5.4	1.9	2.1	9.9	7.1	90.0	10.0	100.0
	H24	22.3	38.7	2.7	5.7	2.4	2.6	9.6	7.0	90.9	9.1	100.0
	H23	22.9	38.0	2.6	5.4	2.1	2.6	10.3	6.8	90.6	9.4	100.0

10. 地域別の1店当たり販売台数の月別推移

[上段から平成25年(台)、24年、23年]

地域	月	1月	2月	3月	4月	5月	6月	7月	8月	9月	10月	11月	12月
		北海道・東北 (15店)	H25	3.8	4.2	18.8	33.9	16.3	12.5	9.5	10.8	9.1	5.8
	H24	4.5	3.7	18.6	38.1	16.1	14.1	12.8	9.8	10.9	7.5	5.5	4.2
	H23	6.9	6.6	32.6	41.7	19.2	16.9	14.9	14.2	10.3	8.9	5.9	6.7
北関東 (5店)	H25	11.6	16.8	46.0	19.4	12.0	9.8	11.0	12.2	10.8	14.2	8.2	15.8
	H24	13.0	21.4	49.6	32.8	12.0	11.8	16.8	10.6	8.8	10.2	8.4	9.6
	H23	13.8	17.0	104.8	31.2	11.4	10.8	10.2	14.6	10.4	12.4	12.3	10.2
南関東 (20店)	H25	16.2	16.3	28.3	25.9	20.3	18.9	20.9	19.6	20.9	17.1	15.9	21.1
	H24	14.4	15.9	24.1	27.7	19.6	18.9	22.6	19.9	20.9	20.6	16.4	19.7
	H23	16.2	15.4	38.9	32.5	19.4	20.8	22.3	18.8	22.3	23.4	14.2	21.0
北 陸 (7店)	H25	2.4	6.6	31.0	21.6	14.1	10.6	10.3	8.1	8.3	7.9	3.3	2.6
	H24	2.1	6.6	34.0	23.4	17.4	13.0	12.4	10.0	9.9	7.3	3.0	2.6
	H23	0.9	8.7	33.6	24.0	17.9	13.3	12.9	13.1	8.4	8.7	3.0	3.9
中 部 (13店)	H25	16.3	17.1	35.5	27.8	21.2	21.8	21.3	16.2	19.5	18.4	13.6	15.7
	H24	16.8	23.5	35.7	40.2	24.2	22.1	25.9	19.7	23.5	21.5	16.7	17.2
	H23	17.4	22.8	42.1	41.8	25.8	23.7	26.6	24.3	23.2	25.7	17.8	22.5
京阪神 (14店)	H25	13.6	19.6	33.6	23.5	18.1	17.6	18.9	20.9	23.9	20.5	14.4	17.1
	H24	15.4	20.8	36.6	35.5	20.7	20.1	22.6	22.3	22.6	20.7	14.8	19.1
	H23	13.9	24.6	34.3	37.3	24.3	20.9	27.5	20.3	22.0	22.9	19.1	20.1
近 畿 (6店)	H25	4.8	11.5	26.8	9.8	5.8	11.7	7.5	6.0	10.0	7.2	7.7	6.5
	H24	6.2	11.3	22.0	12.0	7.2	8.2	7.3	8.5	6.5	8.3	5.0	5.5
	H23	7.3	12.3	25.0	14.7	6.8	6.8	6.2	6.8	8.7	9.0	9.5	6.5
中国・四国 (10店)	H25	16.7	21.3	57.9	41.3	20.7	18.6	22.4	19.6	19.9	23.2	15.9	19.0
	H24	7.0	11.2	44.6	40.1	23.1	18.7	20.5	21.3	19.8	20.8	14.2	16.2
	H23	9.5	12.2	47.5	24.6	11.9	12.7	12.9	9.9	9.0	10.3	8.7	9.3
九 州 (10店)	H25	8.1	8.7	23.1	21.7	9.5	8.0	6.4	5.8	6.5	6.6	6.0	8.9
	H24	7.9	5.9	17.5	18.1	8.8	9.1	6.6	7.9	6.7	9.3	7.1	7.0
	H23	8.9	7.6	22.0	19.7	9.9	6.4	10.8	8.6	8.0	7.5	7.3	9.8
合 計 (100店)	H25	11.3	13.9	32.0	26.6	16.7	15.5	15.6	14.7	15.8	14.2	11.2	13.4
	H24	10.6	13.6	29.8	31.3	17.8	16.3	17.8	15.8	16.2	15.5	11.4	12.8
	H23	11.5	14.7	39.0	32.0	17.9	16.4	18.2	15.8	15.4	16.1	11.8	14.0

(注) 合計店舗数は毎月100店だが、地域別の店舗数は調査実施状況により()内の割当店舗数±1増減している月がある。
割当店舗数からみて、地域別の販売状況は参考値である。