

平成24年（平成24年1月～12月）

自転車国内販売動向調査年間総括表

この資料は、当協会が全国100標準小売店（各車種を一通り取り扱う、従業員が3人までの店舗）を対象に毎月実施している自転車国内販売動向調査の結果を公表した「自転車国内販売動向調査月報」を、平成24年1月～12月の1年間について概要をとりまとめたものです。全国の自転車販売の基調となる動向を示すものとしてご活用願えれば幸いです。

調査設計：全国を9地域に分け、合計で100店舗になるよう各地域に人口、自転車保有台数、自転車店舗数を考慮した調査店舗数を割り当てました。各地域に含まれる都道府県は次のとおりです。
なお調査店舗は年度毎に一部を入れ替えています。そのため対前年比の値は参考値です。

北海道・東北：北海道、青森、岩手、宮城、秋田、山形、福島
 南関東：埼玉、千葉、東京、神奈川
 中部：山梨、長野、岐阜、静岡、愛知
 近畿：三重、滋賀、奈良、和歌山
 中国・四国：鳥取、島根、岡山、広島、山口、徳島、香川、愛媛、高知
 九州：福岡、佐賀、長崎、熊本、大分、宮崎、鹿児島、沖縄

北関東：茨城、栃木、群馬
 北陸：新潟、富山、石川、福井
 京阪神：京都、大阪、兵庫

年間販売台数：1店当たり 208.9台、月平均 17.4台

平成24年（24年1月～12月販売分）の調査店1店当たり年間販売台数（中古車を除く）は、208.9台となり、月平均17.4台である。

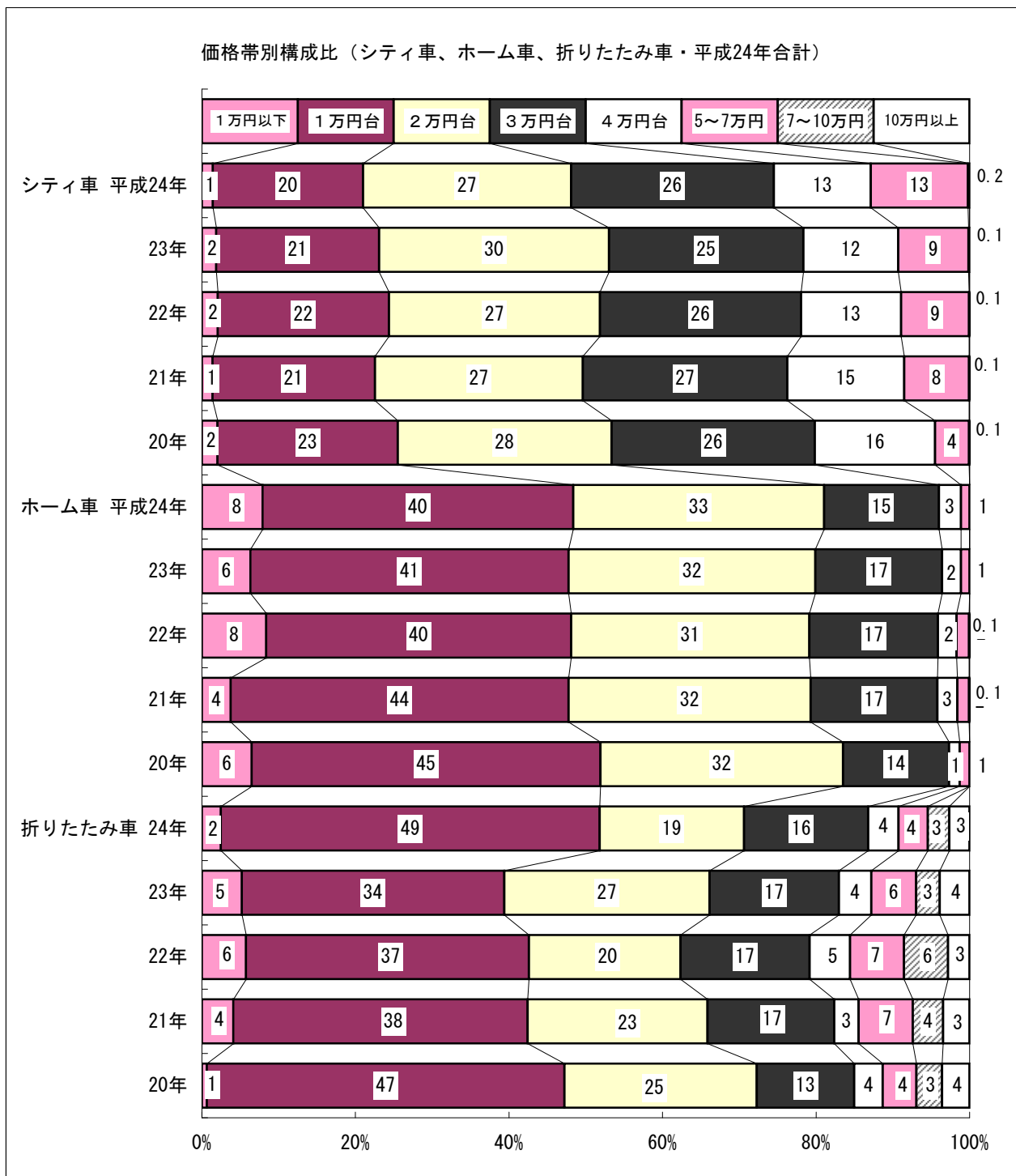
1. 1店当たりの車種別販売台数

[単位：台 構成比：%]

車種別	年間販売							月平均		
	24年合計		23年合計		22年合計		対23年比	24年	23年	22年
	台数	構成比	台数	構成比	台数	構成比		月平均	月平均	月平均
シティ車	51.3	22.3	56.2	22.9	55.6	23.4	91.3	4.3	4.7	4.6
ホーム車	88.9	38.7	93.5	38.0	87.0	36.6	95.1	7.4	7.8	7.3
折りたたみ車	6.1	2.7	6.3	2.6	6.5	2.7	96.8	0.5	0.5	0.5
子供車	13.2	5.7	13.3	5.4	14.1	5.9	99.2	1.1	1.1	1.2
幼児車	5.6	2.4	5.1	2.1	4.9	2.1	109.8	0.5	0.4	0.4
マウンテンバイク	5.9	2.6	6.3	2.6	6.7	2.8	93.7	0.5	0.5	0.6
スポーツ車	22.0	9.6	25.2	10.3	23.6	9.9	87.3	1.8	2.1	2.0
電動アシスト車	16.0	7.0	16.8	6.8	15.6	6.6	95.2	1.3	1.4	1.3
合計	208.9	90.9	222.7	90.6	213.8	89.9	93.8	17.4	18.6	17.8
中古車	20.9	9.1	23.1	9.4	24.1	10.1	90.5	1.7	1.9	2.0
総合計	229.7	100.0	245.8	100.0	237.9	100.0	93.4	19.1	20.5	19.8

2. 売れ筋の特徴

(1) 価格帯別構成比（平成24年1月～12月合計）



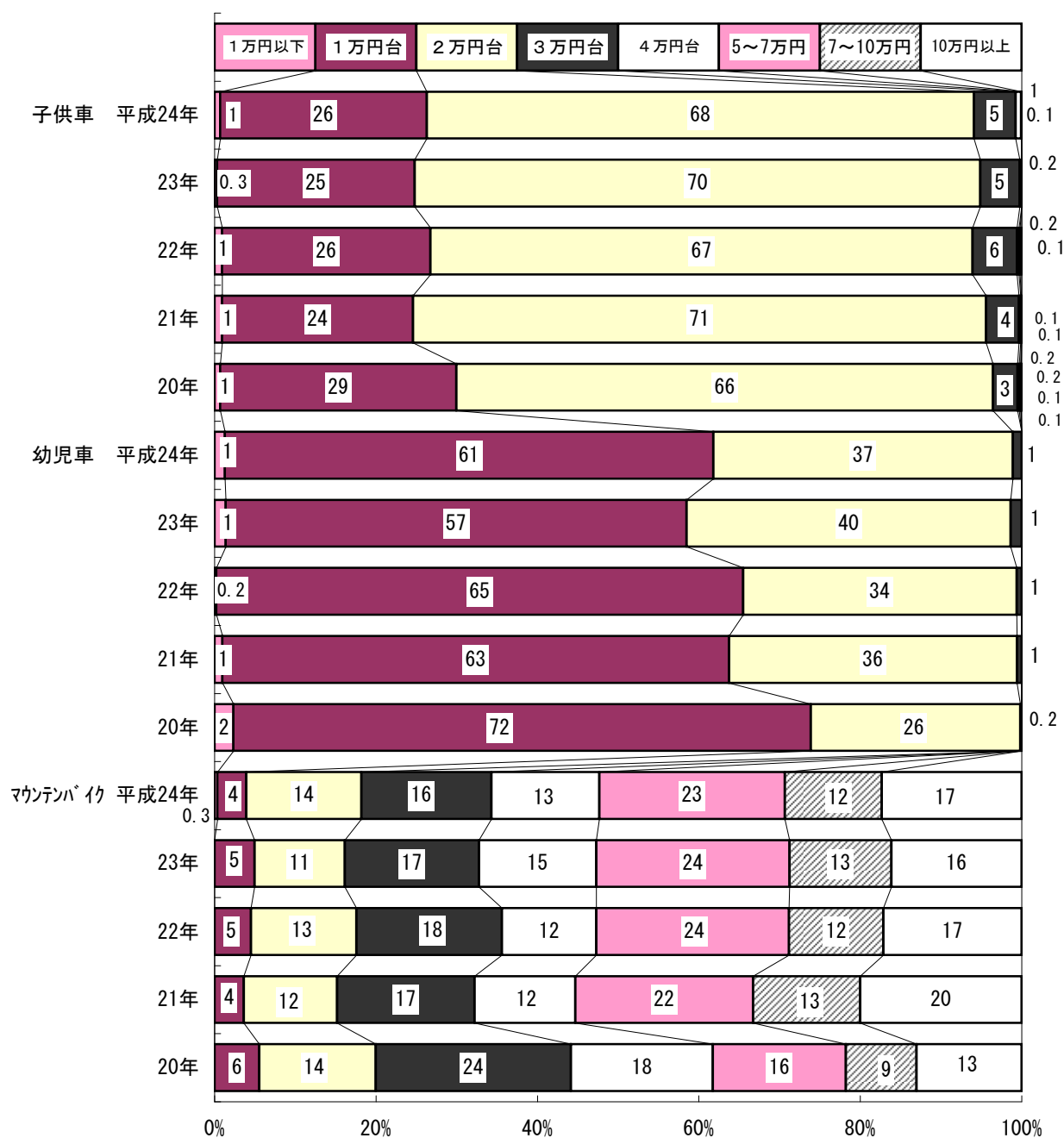
毎月の販売台数を1年間分合計し、価格帯別の比率を算出した結果が上のグラフである。過去5ヵ年では、平成21年まではどの車種も売れ筋が上の価格帯に移る傾向が続いてきた。高額車の販売増が一部にはみられるものの、全体には22年以降、価格の上昇傾向は頭打ちとなっている。

シティ車は「2万円台」27%、「3万円台」26%が中心の価格帯になっている。「4万円台」と「5～7万円台」をあわせると26%で、高価格帯の「5～7万円台」が平成20年→24年に4%→13%と増えている。

ホーム車は「1万円台」40%、「2万円台」33%が中心の価格帯で、過去5ヵ年、「1万円台」+「2万円台」は77%→76%→71%→73%→73%となっている。平成24年は23年、22年とほぼ同じ結果である。

折りたたみ車は「1万円台」が平成23年→24年に34%→49%と増加し、1万円台までが過半数となった。

価格帯別構成比(子供車、幼児車、マウンテンバイク・平成24年合計)

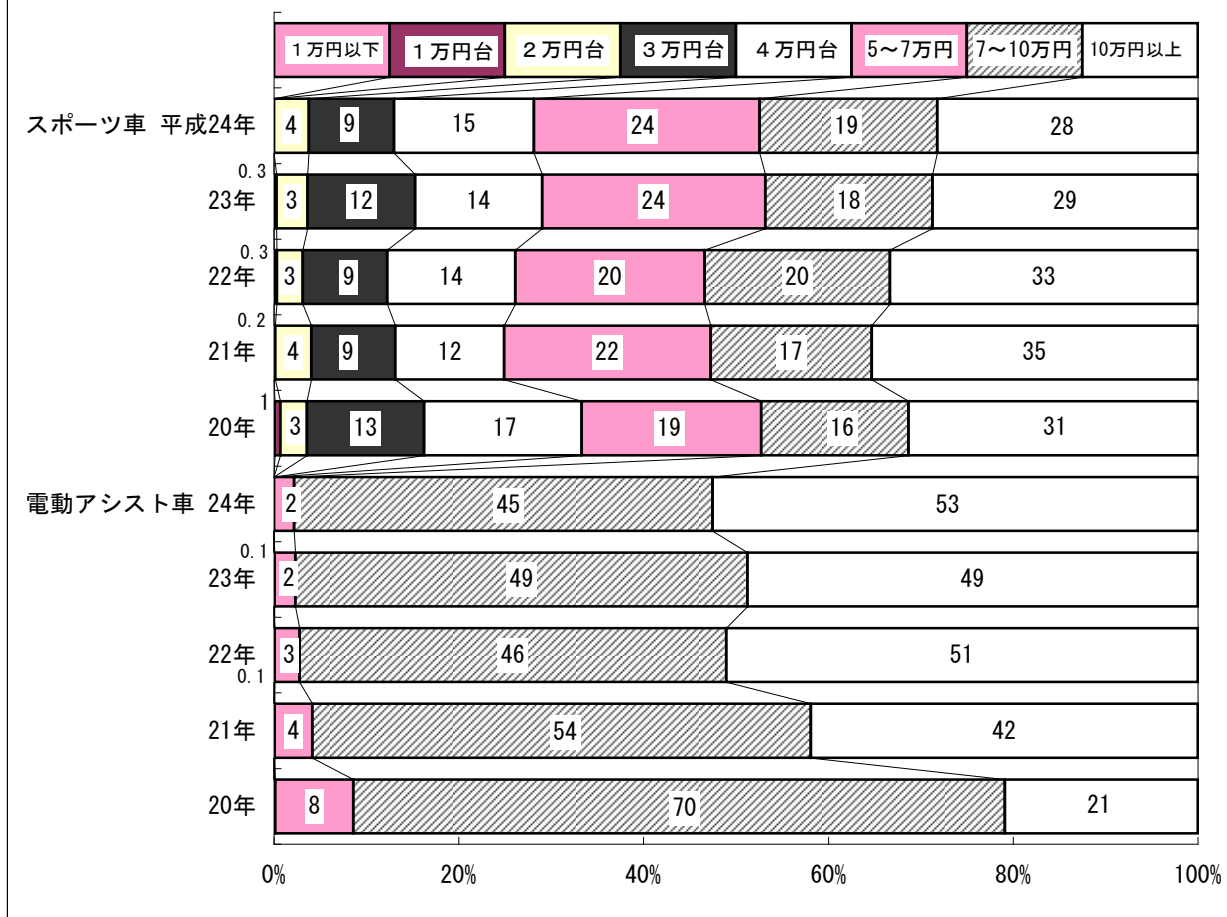


子供車では「1万円台」が26%、「2万円台」が68%で2万円台までが95%を占める。平成21年以降は「1万円台」が25%前後、「2万円台」が70%前後で、ほぼ同様の価格構成となっている。

幼児車は「1万円台」61%、「2万円台」が37%で、ほぼすべてが2万円台以下である。平成23年までは「1万円台」が減少し「2万円台」が増加する傾向が続いてきたが、24年は「1万円台」が61%と23年より増えている。

マウンテンバイクは「2万円台」14%、「3万円台」16%、「4万円台」13%、「5~7万円」23%と価格帯が多様である。平成22年以降の3カ年は、4万円台までが48%→48%→47%と半分弱、5万円以上が53%→53%→52%と半分強で、おおむね同様の構成が続いている。

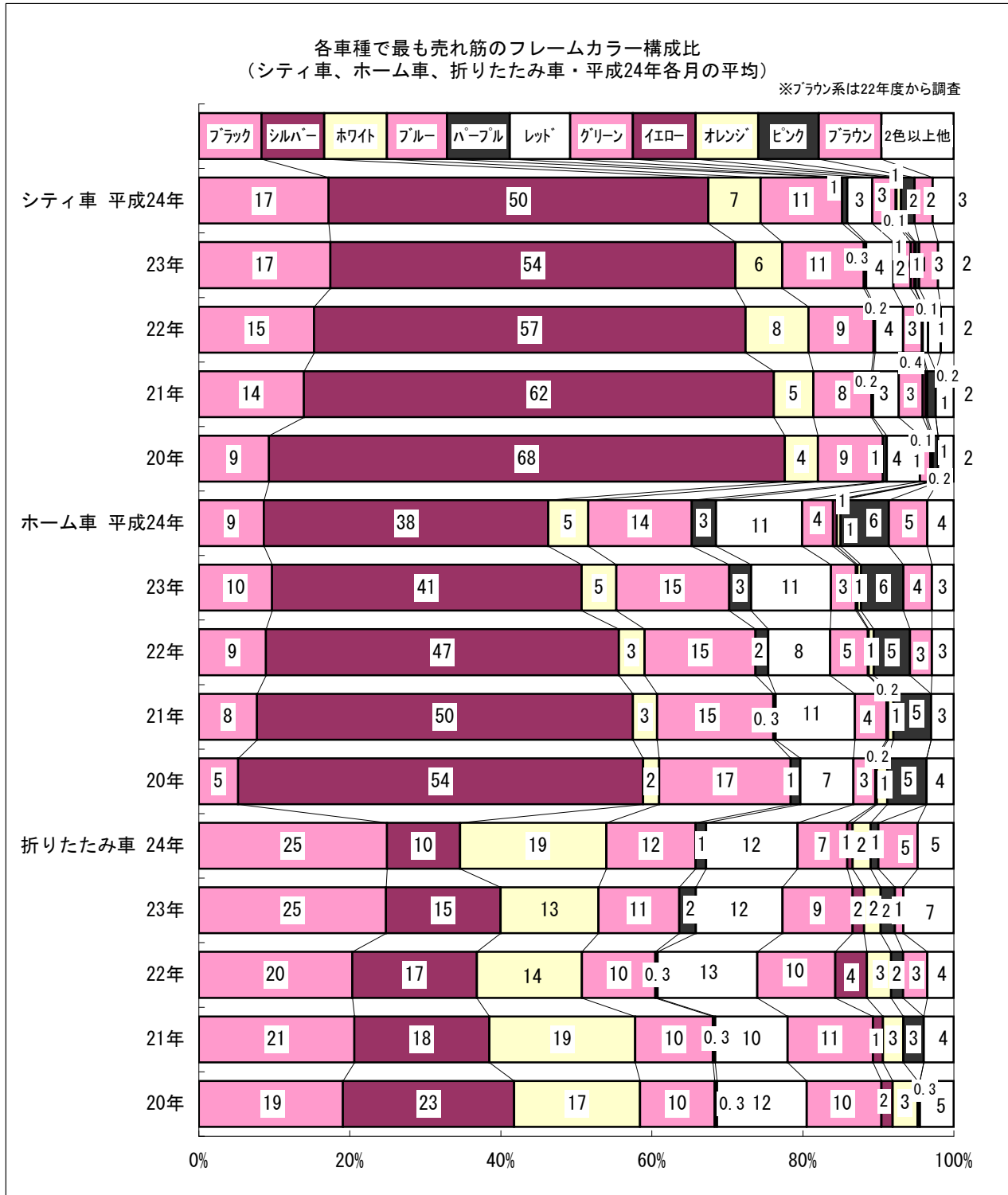
価格帯別構成比(スポーツ車、電動アシスト車・平成24年合計)



スポーツ車では「10万円以上」が28%と最も多いものの、平成21年の35%からは下がって23、24年は30%未満となり、「5～7万円」が24%と中級車の比率が拡大しており、21年、22年より平均価格は下がっているとみられる。24年は23年とおおむね同様の構成である。

電動アシスト車は「10万円以上」が過半数となっている。平成21年までは「7～10万円」が中心価格帯であったが、22年以降は、10万円以上の高価格帯車がおよそ半数を占めるようになっている。

(2) フレームカラー別構成比（平成24年 1月～12月各月の平均）



毎月各店舗において、各車種で最も売れ筋のフレームカラーの比率を1年間分合計し、平均を算出した結果は上のグラフのようになる。（すべての販売のうち、どのフレームカラーが何%であったかという販売実績を示すものではない）

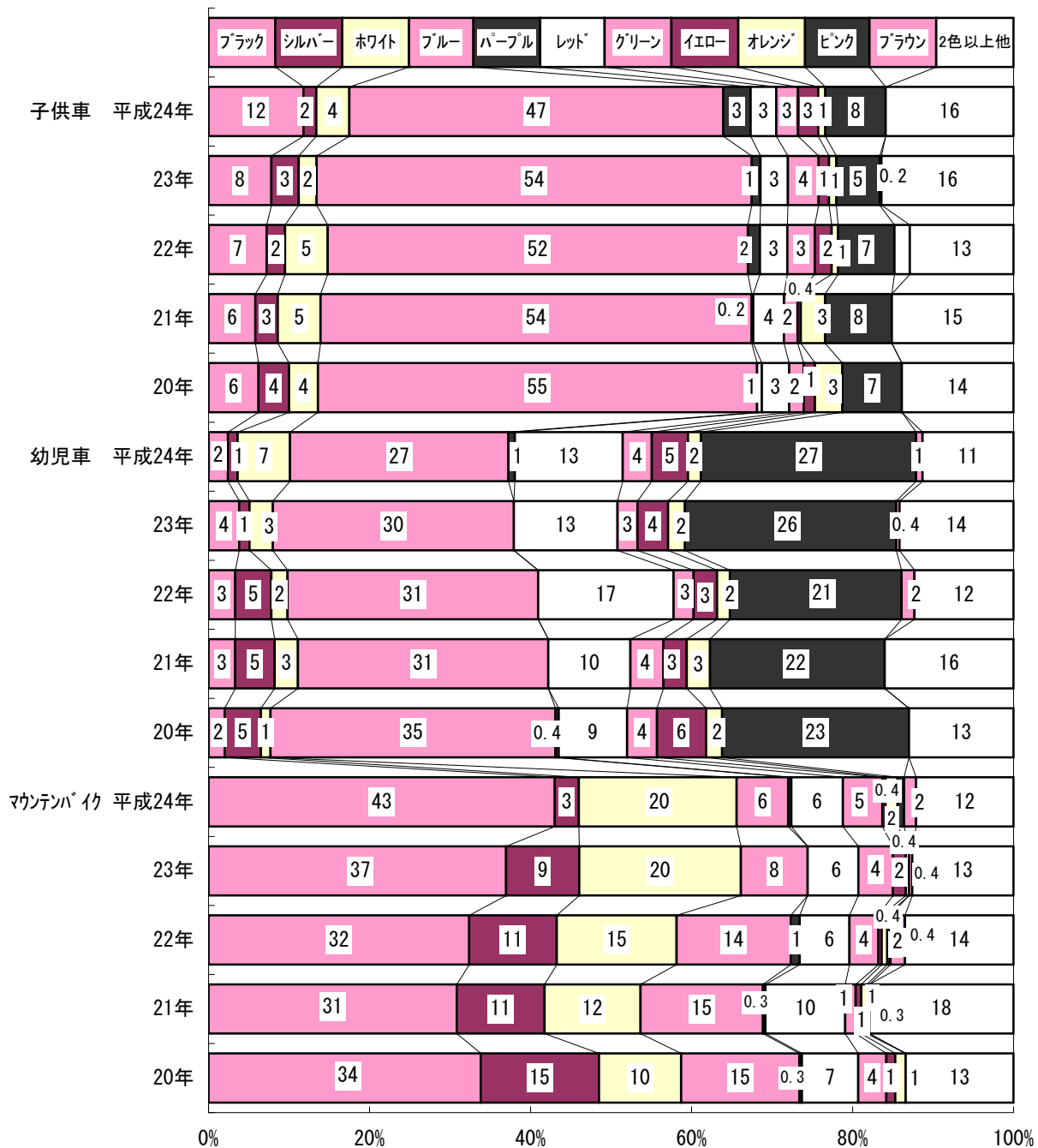
シティ車ではシルバー系が50%を占めるが、平成20年→24年の間に68%→62%→57%→54%→50%と比率は下がっている。ブラック系が20年→24年に9%→17%と増加し、シルバー、ブラック系以外の色も増加傾向である。

ホーム車はシルバー系が38%で最も多いが、平成20年→24年の間に54%→38%と、シティ車の場合と同様に減少してきている。二、三番人気のブルー系とレッド系をあわせて25%前後が続いている。

折りたたみ車では売れ筋の色が多様で、ブラック系が25%、ホワイト系19%、ブルー系とレッド系が12%の順である。シルバー系は平成20年→24年で23%→10%と人気は低下している。

各車種で最も売れ筋のフレームカラー構成比
 (子供車、幼児車、マウンテンバイク・平成24年各月の平均)

※ブラウン系は22年度から調査



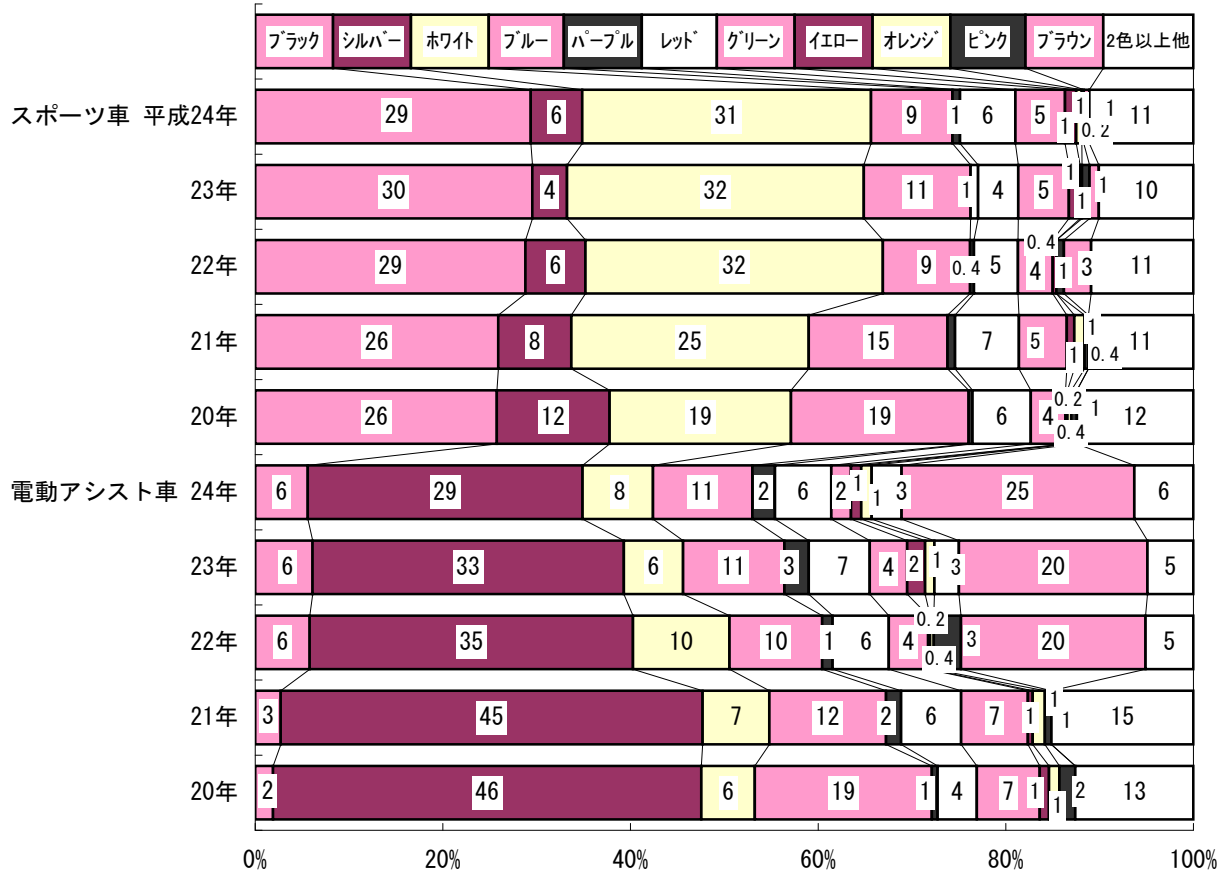
子供車ではブルー系が47%、ついで2色以上・その他が16%で、平成20年から上位2色は変わらず、ブルー系への人気集中は変わらない。

幼児車はブルー系とピンク系がともに27%で、男の子向け、女の子向け定番色が人気を分けあい、続いてレッド系13%である。

マウンテンバイクではブラック系が43%と最も多く、ホワイト系20%、2色以上・その他12%の順で、これら3色で75%を占める。平成20年にはともに15%で二番目であったシルバー系とブルー系は、24年は両方をあわせて10%に満たない。

各車種で最も売れ筋のフレームカラー構成比
 (スポーツ車、電動アシスト車・平成24年各月の平均)

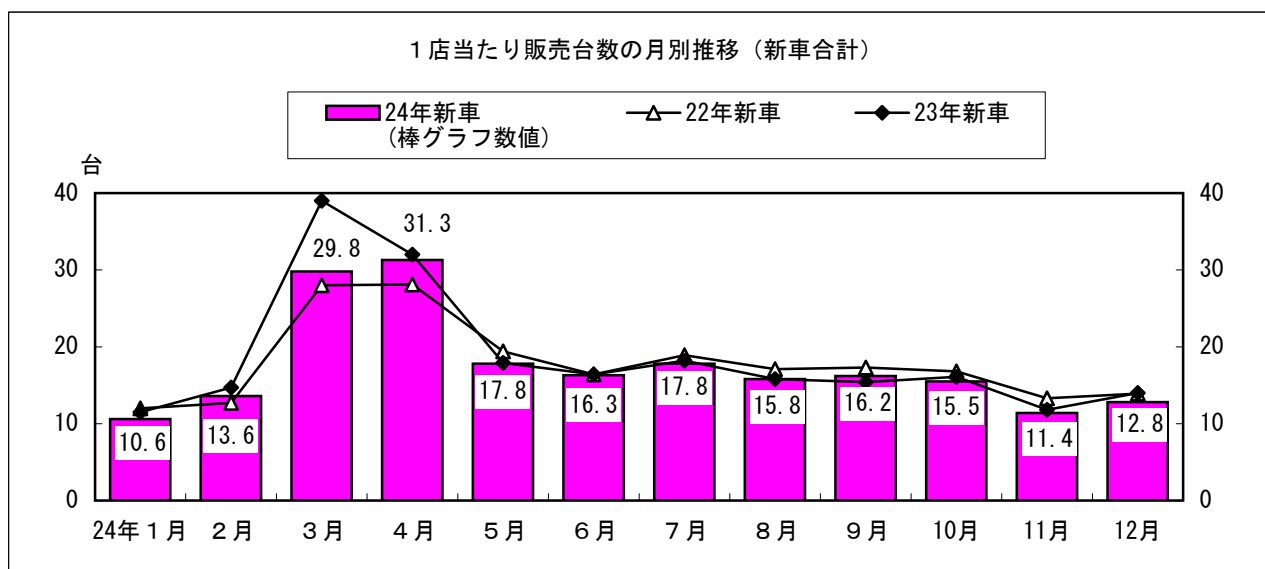
※ブラウン系は22年度から調査



スポーツ車では、ホワイト系31%、ブラック系29%が人気を分けあっている。一方、ブルー系+シルバー系は、平成20年→24年の間に31%→15%と減少している。ホワイト系とブラック系の好調、ブルー系とシルバー系の落ち込みは、マウンテンバイクの場合と似たトレンドであるが、人気の2色のうちマウンテンバイクではブラック系が、スポーツ車ではホワイト系がより好まれている。

電動アシスト車ではシルバー系が29%で1位を保っているものの、平成20年→24年の間では46%→29%と減少した。シルバー系についてブラウン系が25%を占めている。ブラウン系は、平成21年度までは「その他」に含まれていたが、22年度から単独のカラーとして調査を開始したものの、ブラウン系の人気が高いのは電動アシスト車の特徴でもある。

3. 1店当たりの車種別販売台数の月別推移



平成24年1月から12月までの1店当たりの販売台数の月別推移をみると（上図で棒グラフで示し、数値は24年の月別販売台数）、新車合計では4月が31.3台で最も多く、ついで3月が29.8台で、3～4月の2ヵ月で年間の新車販売台数208.9台の29.2%となっている。東日本大震災後の特需のみられた23年とくらべると3～4月特に3月の販売台数が少なくなっているが、22年の3、4月は上まわっている。しかし5月以降の伸びはなく、年間の販売台数では22年を下まわった。新車合計で販売台数が最も少なかった月は平成23、22年と同様1月で、10.6台である。

1店当たりの車種別販売台数の月別推移

【平成24年】

[単位：台]

年 月	シティ車	ホーム車	折りたたみ車	子供車	幼児車	マウンテンバイク	スポーツ車	電動アシスト車	新車合計	中古車	総合計
24. 1	2.8	4.4	0.2	0.4	0.2	0.4	1.3	0.9	10.6	1.0	11.6
2	5.5	4.7	0.3	0.5	0.2	0.3	1.2	1.1	13.6	1.0	14.6
3	11.0	12.3	0.5	1.2	0.5	0.6	2.2	1.5	29.8	1.5	31.3
4	8.2	13.1	0.9	2.8	0.9	0.9	2.9	1.8	31.3	2.4	33.7
5	3.4	7.0	0.6	1.7	0.8	0.6	2.3	1.5	17.8	1.9	19.7
6	2.8	7.0	0.6	1.3	0.4	0.6	2.4	1.3	16.3	2.1	18.4
7	3.9	7.4	0.7	1.3	0.7	0.5	2.1	1.3	17.8	2.0	19.8
8	3.0	7.3	0.6	1.0	0.4	0.5	1.7	1.3	15.8	1.9	17.7
9	3.1	7.4	0.6	0.8	0.5	0.5	2.0	1.4	16.2	2.0	18.2
10	2.8	7.1	0.5	0.9	0.5	0.4	1.7	1.5	15.5	2.0	17.5
11	2.0	5.5	0.5	0.5	0.3	0.3	1.1	1.3	11.4	1.6	13.0
12	2.8	5.7	0.3	0.9	0.4	0.3	1.2	1.2	12.8	1.3	14.1
合計	51.3	88.9	6.1	13.2	5.6	5.9	22.0	16.0	208.9	20.9	229.7

【平成23年】

[単位：台]

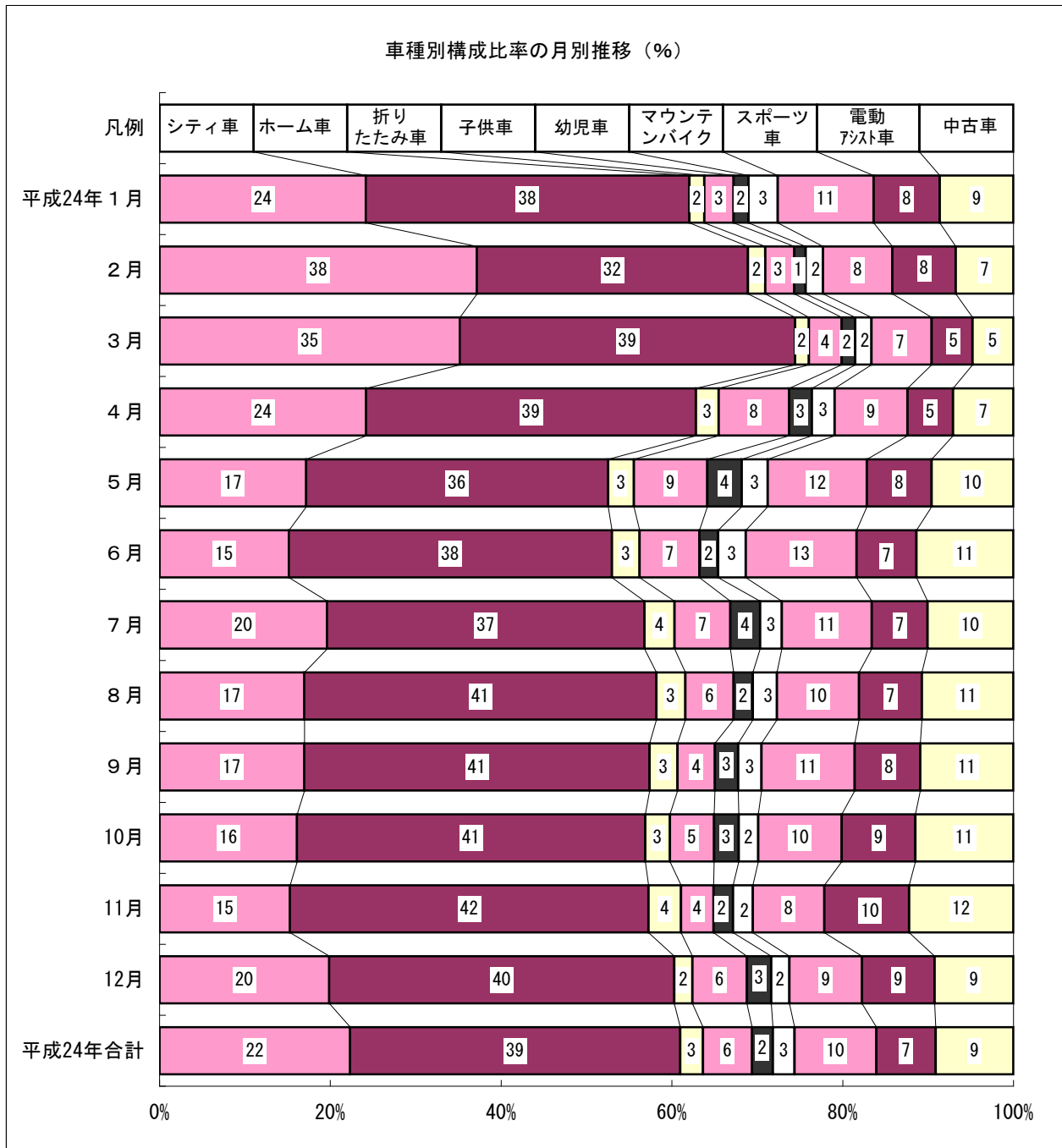
年 月	シティ車	ホーム車	折りたたみ車	子供車	幼児車	マウンテンバイク	スポーツ車	電動アシスト車	新車合計	中古車	総合計
23. 1	3.4	4.5	0.3	0.5	0.2	0.4	1.4	0.9	11.5	1.1	12.6
2	5.7	5.1	0.3	0.6	0.3	0.5	1.3	1.0	14.7	1.3	16.0
3	13.5	16.9	1.1	1.3	0.6	0.9	2.6	2.0	39.0	2.9	41.9
4	9.3	12.4	0.9	2.9	0.7	0.7	3.1	1.9	32.0	2.5	34.5
5	3.6	6.7	0.6	1.6	0.7	0.7	2.8	1.4	17.9	2.2	20.1
6	3.0	6.9	0.6	1.1	0.5	0.6	2.4	1.3	16.4	2.0	18.4
7	3.5	7.6	0.6	1.2	0.6	0.5	2.6	1.6	18.2	2.2	20.4
8	3.0	7.4	0.4	0.9	0.3	0.4	2.2	1.3	15.8	1.8	17.6
9	3.1	7.2	0.4	0.9	0.3	0.5	1.7	1.5	15.4	2.0	17.4
10	2.8	7.5	0.5	0.8	0.5	0.4	1.9	1.7	16.1	2.1	18.2
11	2.4	5.4	0.4	0.6	0.3	0.3	1.5	1.0	11.8	1.8	13.6
12	3.0	5.9	0.3	0.8	0.4	0.4	1.8	1.4	14.0	1.3	15.3
合計	56.2	93.5	6.3	13.3	5.1	6.3	25.2	16.8	222.7	23.1	245.8

【平成22年】

[単位：台]

年 月	シティ車	ホーム車	折りたたみ車	子供車	幼児車	マウンテンバイク	スポーツ車	電動アシスト車	新車合計	中古車	総合計
22. 1	3.9	4.7	0.3	0.4	0.2	0.4	1.1	0.9	12.0	1.3	13.3
2	4.9	4.4	0.4	0.6	0.2	0.4	1.0	0.8	12.7	1.4	14.1
3	11.2	10.5	0.6	1.3	0.4	0.7	2.0	1.4	28.0	2.1	30.1
4	8.1	10.3	0.7	3.1	0.5	1.0	2.7	1.7	28.1	2.7	30.9
5	4.4	7.1	0.5	1.9	0.7	0.6	2.6	1.5	19.4	2.6	22.0
6	3.2	6.7	0.6	1.3	0.5	0.5	2.3	1.3	16.4	2.3	18.7
7	3.8	7.9	0.8	1.3	0.5	0.6	2.4	1.6	18.9	2.3	21.2
8	3.7	7.5	0.6	1.0	0.5	0.4	2.1	1.3	17.1	2.2	19.3
9	3.6	7.9	0.6	0.8	0.4	0.5	2.1	1.4	17.3	2.2	19.5
10	3.5	7.8	0.4	0.8	0.4	0.6	2.1	1.3	16.8	1.9	18.7
11	2.5	6.1	0.6	0.6	0.2	0.5	1.6	1.2	13.3	1.5	14.8
12	2.9	6.0	0.4	0.9	0.6	0.5	1.4	1.3	13.9	1.5	15.4
合計	55.6	87.0	6.5	14.1	4.9	6.7	23.6	15.6	213.8	24.1	237.9

4. 車種別構成比率の月別推移



平成24年1月から12月までの販売車種別構成比率の月別推移をみると、年間ではホーム車が39%、ついでシティ車が22%となっている中、入学・進学シーズンの近づく2月、3月はシティ車が38%、35%と比率が高くなる。車種別構成比に大きく影響するのは、春需期に販売台数が大きく伸びるシティ車とホーム車である(車種別の月別販売台数は9頁表)。

5月から12月まではホーム車が各月40%前後で各車種の中で最も比率が高く、月間の販売台数では6～7台、シティ車が15～20%、台数では3～4台の月が続く。

スポーツ車は、5月から10月にかけては10%以上、台数では3月～10月の間、月2～3台である。

電動アシスト車はシティ車とホーム車の春需台数に影響され、比率では3月、4月は5%とやや下がりほかの月が7～10%となっているものの、販売台数では年間を通して冬期も含めて各月1～2台と、変化が比較的小さい(9頁表)。

子供車は4月、5月に8%、9%と年間でほかの月とくらべて比率がやや高く、販売台数でも2～3台とやや多くなっているのは、子供の日にあわせた需要であろう。

車種別構成比率の月別推移

【平成24年】

[単位：%]

年 月	シティ車	ホーム車	折りたたみ車	子供車	幼児車	マウンテンバイク	スポーツ車	電動アシスト車	中古車	総合計
24. 1	24.1	37.9	1.7	3.4	1.7	3.4	11.2	7.8	8.6	100.0
2	37.7	32.2	2.1	3.4	1.4	2.1	8.2	7.5	6.8	100.0
3	35.1	39.3	1.6	3.8	1.6	1.9	7.0	4.8	4.8	100.0
4	24.3	38.9	2.7	8.3	2.7	2.7	8.6	5.3	7.1	100.0
5	17.3	35.5	3.0	8.6	4.1	3.0	11.7	7.6	9.6	100.0
6	15.2	38.0	3.3	7.1	2.2	3.3	13.0	7.1	11.4	100.0
7	19.7	37.4	3.5	6.6	3.5	2.5	10.6	6.6	10.1	100.0
8	16.9	41.2	3.4	5.6	2.3	2.8	9.6	7.3	10.7	100.0
9	17.0	40.7	3.3	4.4	2.7	2.7	11.0	7.7	11.0	100.0
10	16.0	40.6	2.9	5.1	2.9	2.3	9.7	8.6	11.4	100.0
11	15.4	42.3	3.8	3.8	2.3	2.3	8.5	10.0	12.3	100.0
12	19.9	40.4	2.1	6.4	2.8	2.1	8.5	8.5	9.2	100.0
24年合計	22.3	38.7	2.7	5.7	2.4	2.6	9.6	7.0	9.1	100.0

【平成23年】

[単位：%]

年 月	シティ車	ホーム車	折りたたみ車	子供車	幼児車	マウンテンバイク	スポーツ車	電動アシスト車	中古車	総合計
23. 1	27.0	35.7	2.4	4.0	1.6	3.2	11.1	7.1	8.7	100.0
2	35.6	31.9	1.9	3.8	1.9	3.1	8.1	6.3	8.1	100.0
3	32.2	40.3	2.6	3.1	1.4	2.1	6.2	4.8	6.9	100.0
4	27.0	35.9	2.6	8.4	2.0	2.0	9.0	5.5	7.2	100.0
5	17.9	33.3	3.0	8.0	3.5	3.5	13.9	7.0	10.9	100.0
6	16.3	37.5	3.3	6.0	2.7	3.3	13.0	7.1	10.9	100.0
7	17.2	37.3	2.9	5.9	2.9	2.5	12.7	7.8	10.8	100.0
8	17.0	42.0	2.3	5.1	1.7	2.3	12.5	7.4	10.2	100.0
9	17.8	41.4	2.3	5.2	1.7	2.9	9.8	8.6	11.5	100.0
10	15.4	41.2	2.7	4.4	2.7	2.2	10.4	9.3	11.5	100.0
11	17.6	39.7	2.9	4.4	2.2	2.2	11.0	7.4	13.2	100.0
12	19.6	38.6	2.0	5.2	2.6	2.6	11.8	9.2	8.5	100.0
23年合計	22.9	38.0	2.6	5.4	2.1	2.6	10.3	6.8	9.4	100.0

【平成22年】

[単位：%]

年 月	シティ車	ホーム車	折りたたみ車	子供車	幼児車	マウンテンバイク	スポーツ車	電動アシスト車	中古車	総合計
22. 1	29.3	35.3	2.3	3.0	1.5	3.0	8.3	6.8	9.8	100.0
2	34.8	31.2	2.8	4.3	1.4	2.8	7.1	5.7	9.9	100.0
3	37.2	34.9	2.0	4.3	1.3	2.3	6.6	4.7	7.0	100.0
4	26.2	33.3	2.3	10.0	1.6	3.2	8.7	5.5	8.7	100.0
5	20.0	32.3	2.3	8.6	3.2	2.7	11.8	6.8	11.8	100.0
6	17.1	35.8	3.2	7.0	2.7	2.7	12.3	7.0	12.3	100.0
7	17.9	37.3	3.8	6.1	2.4	2.8	11.3	7.5	10.8	100.0
8	19.2	38.9	3.1	5.2	2.6	2.1	10.9	6.7	11.4	100.0
9	18.5	40.5	3.1	4.1	2.1	2.6	10.8	7.2	11.3	100.0
10	18.7	41.7	2.1	4.3	2.1	3.2	11.2	7.0	10.2	100.0
11	16.9	41.2	4.1	4.1	1.4	3.4	10.8	8.1	10.1	100.0
12	18.8	39.0	2.6	5.8	3.9	3.2	9.1	8.4	9.7	100.0
22年合計	23.4	36.6	2.7	5.9	2.1	2.8	9.9	6.6	10.1	100.0

5. 1店当たりの車種別仕入台数

車種別	仕入台数									
	平成24年合計		平成23年合計		平成22年合計		対23 年比 (%)	24年 月平均 (台)	23年 月平均 (台)	22年 月平均 (台)
	台数 (台)	構成比 (%)	台数 (台)	構成比 (%)	台数 (台)	構成比 (%)				
シティ車	48.9	24.2	52.6	24.5	52.3	24.9	93.0	4.1	4.4	4.4
ホーム車	86.9	43.0	92.4	43.0	86.6	41.2	94.0	7.2	7.7	7.2
折りたたみ車	6.2	3.1	5.8	2.7	6.6	3.1	106.9	0.5	0.5	0.6
子供車	12.4	6.1	11.9	5.5	13.7	6.5	104.2	1.0	1.0	1.1
幼児車	5.0	2.5	4.6	2.1	4.6	2.2	108.7	0.4	0.4	0.4
マウンテンバイク	5.6	2.8	6.2	2.9	6.6	3.1	90.3	0.5	0.5	0.5
スポーツ車	21.6	10.7	24.9	11.6	24.1	11.5	86.7	1.8	2.1	2.0
電動アシスト車	15.8	7.8	16.4	7.6	15.8	7.5	96.3	1.3	1.4	1.3
合計	202.3	100.0	214.7	100.0	210.2	100.0	94.2	16.9	17.9	17.5

6. 1店当たりの車種別在庫台数

車種別	在庫台数						月平均在庫率			
	平成24年		平成23年		平成22年		対23 年比 (%)	在庫/販売		
	月平均 (台)	構成比 (%)	月平均 (台)	構成比 (%)	月平均 (台)	構成比 (%)		24年 (倍)	23年 (倍)	22年 (倍)
シティ車	13.9	22.8	13.3	23.5	15.0	25.1	104.5	3.3	2.8	3.2
ホーム車	18.7	30.7	16.9	29.9	17.6	29.4	110.7	2.5	2.2	2.4
折りたたみ車	2.8	4.6	2.6	4.6	2.8	4.7	107.7	5.5	5.0	5.2
子供車	6.0	9.8	5.6	9.9	5.9	9.9	107.1	5.5	5.1	5.0
幼児車	4.1	6.7	4.0	7.1	4.2	7.0	102.5	8.8	9.4	10.3
マウンテンバイク	3.1	5.1	3.0	5.3	3.1	5.2	103.3	6.3	5.7	5.6
スポーツ車	9.8	16.1	8.9	15.7	8.9	14.9	110.1	5.3	4.2	4.5
電動アシスト車	2.6	4.3	2.3	4.1	2.3	3.8	113.0	2.0	1.6	1.8
合計	61.0	100.0	56.6	100.0	59.8	100.0	107.8	3.5	3.0	3.4

7. 1店当たりの車種別在庫率の月別推移

[在庫/販売 上段から：平成24、23、22年 単位：倍]

車種別	年	1月	2月	3月	4月	5月	6月	7月	8月	9月	10月	11月	12月
シティ車	24年	5.2	3.0	1.4	1.8	3.8	4.9	3.4	4.3	4.1	4.6	6.6	5.0
	23年	4.6	3.1	1.2	1.5	3.6	4.1	3.3	3.9	3.8	4.4	5.2	4.1
	22年	4.4	3.8	1.6	1.9	3.4	4.5	3.9	3.8	3.6	3.7	5.4	4.6
ホーム車	24年	3.9	3.9	1.8	1.5	2.8	2.8	2.6	2.5	2.4	2.5	3.2	3.0
	23年	4.0	3.6	1.1	1.3	2.5	2.4	2.1	2.1	2.2	2.1	3.2	2.8
	22年	3.6	4.3	1.8	1.8	2.5	2.6	2.3	2.4	2.2	2.1	2.8	2.8
折りたたみ車	24年	12.0	8.7	5.6	3.0	4.5	4.7	4.1	4.7	4.7	5.6	5.8	10.3
	23年	9.3	9.7	2.5	3.1	4.3	4.3	4.2	6.0	5.8	5.2	6.5	8.3
	22年	8.7	6.5	4.8	4.0	5.4	4.7	3.8	5.0	4.3	7.0	4.7	7.0
子供車	24年	13.3	11.2	5.5	2.3	3.6	4.7	4.7	6.0	7.4	6.7	11.6	6.9
	23年	11.8	9.8	4.9	2.0	3.6	5.1	4.6	5.9	5.9	6.6	9.0	6.0
	22年	13.0	8.5	4.8	2.0	3.2	4.5	4.9	6.4	7.4	7.4	9.7	6.4
幼児車	24年	19.0	19.0	8.4	4.6	5.0	9.8	5.9	10.3	8.2	8.4	14.0	10.5
	23年	22.0	14.7	7.5	6.1	6.0	8.4	6.7	13.0	13.0	7.6	12.7	8.0
	22年	17.0	17.0	11.0	9.2	6.4	9.0	8.8	8.6	10.5	10.5	21.5	7.0
マウンテンバイク	24年	7.5	10.3	5.7	3.7	5.3	4.7	6.2	6.0	6.0	7.3	9.7	10.7
	23年	8.5	6.6	3.7	4.3	4.1	4.8	5.6	7.0	5.8	7.5	10.3	6.8
	22年	7.0	7.3	4.7	3.1	5.2	6.0	5.3	7.8	5.8	5.2	6.0	6.0
スポーツ車	24年	7.5	8.3	4.6	3.4	4.3	4.1	4.6	5.5	4.8	5.7	8.9	8.4
	23年	6.8	7.5	3.5	3.2	3.2	3.6	3.1	3.6	4.7	4.5	6.1	4.9
	22年	7.5	8.3	4.8	3.5	3.6	4.0	3.7	4.4	4.0	4.1	5.6	6.6
電動アシスト車	24年	2.3	2.2	1.9	1.6	1.7	2.2	2.2	2.1	1.9	1.7	1.8	2.2
	23年	2.7	2.5	1.2	1.1	1.6	1.8	1.5	1.8	1.6	1.4	2.2	1.5
	22年	2.3	2.8	1.8	1.4	1.5	1.8	1.7	2.0	1.6	1.8	1.8	1.8
合計	24年	5.5	4.6	2.3	2.0	3.4	3.8	3.4	3.7	3.6	3.8	5.1	4.7
	23年	5.4	4.4	1.6	1.8	3.1	3.4	2.9	3.3	3.4	3.3	4.7	3.8
	22年	4.9	4.9	2.3	2.2	3.1	3.6	3.2	3.5	3.3	3.4	4.3	4.1

8. 地域別の1店当たり車種別販売台数（月平均）

[上段から平成24年(台)、23年、22年]

地域(店舗数)	車種別	シティ車	ホーム車	折りたたみ車	子供車	幼児車	マウンテンバイク	スポーツ車	電動アシスト車	新車合計	中古車	総計
北海道・東北 (15店)	H24	2.9	4.4	0.3	1.1	0.5	0.7	1.2	1.1	12.2	2.2	14.4
	H23	3.4	6.1	0.5	1.3	0.4	0.9	1.6	1.3	15.4	3.4	18.9
	H22	3.8	4.8	0.5	1.8	0.6	0.8	1.7	1.2	15.2	3.2	18.3
北関東 (5店)	H24	4.0	10.1	0.4	0.9	0.1	0.2	0.5	0.9	17.1	1.7	18.8
	H23	6.0	11.8	0.6	1.0	0.2	0.2	0.6	1.1	21.4	2.0	23.4
	H22	4.2	9.6	0.4	1.0	0.2	0.3	0.3	0.9	16.8	1.7	18.5
南関東 (20店)	H24	3.8	10.3	0.6	1.0	0.4	0.8	1.2	1.9	20.0	2.3	22.3
	H23	4.2	11.8	0.7	0.9	0.4	0.8	1.4	1.9	22.1	2.0	24.1
	H22	4.2	10.9	0.6	1.1	0.3	0.7	1.3	1.6	20.9	2.3	23.1
北陸 (7店)	H24	2.7	4.4	0.3	1.0	0.2	0.2	2.6	0.4	11.8	2.0	13.8
	H23	2.6	4.5	0.2	0.9	0.4	0.1	2.8	0.7	12.4	1.8	14.2
	H22	2.4	4.8	0.3	0.9	0.4	0.2	2.3	0.7	11.8	2.2	14.0
中部 (13店)	H24	7.3	8.7	0.7	1.3	0.5	0.6	3.4	1.3	23.9	1.8	25.8
	H23	7.2	10.3	0.7	1.6	0.6	0.6	3.6	1.5	26.1	2.3	28.4
	H22	7.5	10.3	0.6	1.3	0.5	0.8	3.1	1.2	25.3	2.4	27.7
京阪神 (14店)	H24	6.1	9.3	0.4	1.4	0.9	0.2	1.8	2.6	22.6	0.8	23.4
	H23	7.0	9.2	0.4	1.7	0.9	0.2	2.2	2.4	23.9	0.6	24.5
	H22	6.5	9.3	0.6	1.6	0.8	0.1	1.9	2.6	23.3	0.7	24.1
近畿 (6店)	H24	3.3	2.3	0.2	0.7	0.5	0.3	1.2	0.5	9.0	1.3	10.3
	H23	3.4	3.0	0.2	0.5	0.1	0.4	1.7	0.7	10.0	1.8	11.7
	H22	2.9	2.7	0.1	0.6	0.3	0.5	1.2	0.6	8.9	1.9	10.8
中国・四国 (10店)	H24	4.9	9.1	1.1	1.7	0.5	0.4	3.0	0.8	21.5	1.7	23.2
	H23	4.7	3.6	0.8	0.8	0.3	0.4	3.6	0.7	14.9	1.5	16.4
	H22	5.2	3.0	0.9	0.9	0.2	0.5	4.4	0.8	15.9	1.3	17.2
九州 (10店)	H24	1.9	4.1	0.3	0.6	0.2	0.5	1.2	0.5	9.3	1.3	10.6
	H23	2.6	4.5	0.4	0.5	0.2	0.4	1.2	0.7	10.5	1.6	12.1
	H22	2.6	4.4	0.5	0.5	0.1	0.5	1.0	0.7	10.3	1.8	12.1
合計 (100店)	H24	4.3	7.4	0.5	1.1	0.5	0.5	1.8	1.3	17.4	1.7	19.1
	H23	4.7	7.8	0.5	1.1	0.4	0.5	2.1	1.4	18.6	1.9	20.5
	H22	4.6	7.3	0.5	1.2	0.4	0.6	2.0	1.3	17.8	2.0	19.8

(注) 合計店舗数は毎月100店だが、地域別の店舗数は調査実施状況により()内の割当店舗数±1増減している月がある。
割当店舗数からみて、地域別の販売状況は参考値である。

9. 地域別の車種別構成比率

[上段から平成24年(%）、23年、22年]

地域(店舗数)	車種別	シティ車	ホーム車	折りたたみ車	子供車	幼児車	マウンテンバイク	スポーツ車	電動アシスト車	新車合計	中古車	総計
北海道・東北 (15店)	H24	20.2	30.4	1.9	7.5	3.1	5.0	8.6	7.8	84.5	15.5	100.0
	H23	17.9	32.1	2.6	6.7	2.3	4.5	8.6	7.1	81.9	18.1	100.0
	H22	20.8	26.1	2.7	9.7	3.1	4.6	9.4	6.5	82.8	17.2	100.0
北関東 (5店)	H24	21.3	53.8	2.0	5.0	0.6	0.8	2.6	4.9	90.9	9.1	100.0
	H23	25.4	50.2	2.7	4.2	0.9	1.0	2.4	4.6	91.5	8.5	100.0
	H22	22.5	51.8	2.1	5.1	0.9	1.7	1.5	5.0	90.7	9.3	100.0
南関東 (20店)	H24	17.1	46.1	2.7	4.5	1.7	3.4	5.5	8.6	89.8	10.2	100.0
	H23	17.5	49.0	2.8	3.9	1.5	3.4	5.7	7.9	91.6	8.4	100.0
	H22	18.2	47.1	2.8	4.9	1.4	3.1	5.5	7.1	90.1	9.9	100.0
北陸 (7店)	H24	19.4	31.7	2.4	7.2	1.7	1.4	18.7	3.2	85.7	14.3	100.0
	H23	18.6	31.7	1.6	6.2	2.9	1.0	20.0	5.0	87.2	12.8	100.0
	H22	16.8	34.1	1.9	6.7	2.7	1.1	16.2	4.7	84.2	15.8	100.0
中部 (13店)	H24	28.3	33.7	2.9	5.0	2.1	2.3	13.4	5.2	92.8	7.2	100.0
	H23	25.3	36.2	2.4	5.6	2.0	2.2	12.8	5.4	91.9	8.1	100.0
	H22	27.2	37.1	2.2	4.7	1.9	3.0	11.0	4.3	91.3	8.7	100.0
京阪神 (14店)	H24	26.2	39.5	1.7	5.8	3.7	0.7	7.7	11.2	96.5	3.5	100.0
	H23	28.5	37.4	1.4	7.0	3.5	0.8	9.1	9.9	97.6	2.4	100.0
	H22	26.9	38.6	2.6	6.5	3.2	0.6	7.7	10.9	97.0	3.0	100.0
近畿 (6店)	H24	32.2	22.2	2.3	6.4	4.6	3.0	11.9	5.1	87.7	12.3	100.0
	H23	28.9	25.6	1.3	4.6	1.1	3.3	14.6	5.7	85.1	14.9	100.0
	H22	27.2	25.2	0.8	5.4	2.4	4.5	11.4	5.6	82.5	17.5	100.0
中国・四国 (10店)	H24	21.2	39.4	4.5	7.2	2.3	1.6	13.1	3.3	92.6	7.4	100.0
	H23	28.6	22.3	4.7	5.1	1.6	2.3	21.8	4.6	91.0	9.0	100.0
	H22	30.4	17.4	5.0	5.1	1.2	3.0	25.8	4.5	92.3	7.7	100.0
九州 (10店)	H24	18.0	38.9	3.2	5.4	2.3	4.6	11.1	4.7	88.2	11.8	100.0
	H23	21.7	37.1	3.6	4.3	1.6	3.5	9.8	5.4	87.1	12.9	100.0
	H22	21.8	36.3	3.9	4.3	1.2	4.1	8.3	5.7	85.5	14.5	100.0
合計 (100店)	H24	22.3	38.7	2.7	5.7	2.4	2.6	9.6	7.0	90.9	9.1	100.0
	H23	22.9	38.0	2.6	5.4	2.1	2.6	10.3	6.8	90.6	9.4	100.0
	H22	23.4	36.6	2.7	5.9	2.1	2.8	9.9	6.6	89.9	10.1	100.0

10. 地域別の1店当たり販売台数の月別推移

[上段から平成24年(台)、23年、22年]

地域	月	1月	2月	3月	4月	5月	6月	7月	8月	9月	10月	11月	12月
		北海道・東北 (15店)	H24	4.5	3.7	18.6	38.1	16.1	14.1	12.8	9.8	10.9	7.5
	H23	6.9	6.6	32.6	41.7	19.2	16.9	14.9	14.2	10.3	8.9	5.9	6.7
	H22	6.1	6.0	21.9	42.7	21.5	18.6	16.6	12.8	12.7	10.6	7.3	5.1
北関東 (5店)	H24	13.0	21.4	49.6	32.8	12.0	11.8	16.8	10.6	8.8	10.2	8.4	9.6
	H23	13.8	17.0	104.8	31.2	11.4	10.8	10.2	14.6	10.4	12.4	12.3	10.2
	H22	10.4	17.4	46.8	27.0	10.6	12.0	12.2	12.8	22.4	12.2	7.6	9.8
南関東 (20店)	H24	14.4	15.9	24.1	27.7	19.6	18.9	22.6	19.9	20.9	20.6	16.4	19.7
	H23	16.2	15.4	38.9	32.5	19.4	20.8	22.3	18.8	22.3	23.4	14.2	21.0
	H22	15.4	15.8	25.1	25.9	20.7	19.7	23.0	21.4	22.3	22.4	17.9	20.8
北 陸 (7店)	H24	2.1	6.6	34.0	23.4	17.4	13.0	12.4	10.0	9.9	7.3	3.0	2.6
	H23	0.9	8.7	33.6	24.0	17.9	13.3	12.9	13.1	8.4	8.7	3.0	3.9
	H22	2.0	4.6	33.3	21.3	14.1	14.7	13.9	9.4	10.3	9.1	5.3	3.9
中 部 (13店)	H24	16.8	23.5	35.7	40.2	24.2	22.1	25.9	19.7	23.5	21.5	16.7	17.2
	H23	17.4	22.8	42.1	41.8	25.8	23.7	26.6	24.3	23.2	25.7	17.8	22.5
	H22	19.0	16.8	37.0	36.0	29.1	22.7	27.3	25.5	23.2	24.6	21.3	21.2
京阪神 (14店)	H24	15.4	20.8	36.6	35.5	20.7	20.1	22.6	22.3	22.6	20.7	14.8	19.1
	H23	13.9	24.6	34.3	37.3	24.3	20.9	27.5	20.3	22.0	22.9	19.1	20.1
	H22	17.4	17.6	29.1	31.4	26.9	18.3	27.7	23.6	24.3	24.9	17.5	21.4
近 畿 (6店)	H24	6.2	11.3	22.0	12.0	7.2	8.2	7.3	8.5	6.5	8.3	5.0	5.5
	H23	7.3	12.3	25.0	14.7	6.8	6.8	6.2	6.8	8.7	9.0	9.5	6.5
	H22	6.7	10.7	19.0	8.3	8.2	4.3	7.8	9.0	5.7	10.2	9.0	8.3
中国・四国 (10店)	H24	7.0	11.2	44.6	40.1	23.1	18.7	20.5	21.3	19.8	20.8	14.2	16.2
	H23	9.5	12.2	47.5	24.6	11.9	12.7	12.9	9.9	9.0	10.3	8.7	9.3
	H22	11.0	12.9	32.1	23.0	16.8	13.0	15.0	15.6	14.7	13.4	12.4	10.3
九 州 (10店)	H24	7.9	5.9	17.5	18.1	8.8	9.1	6.6	7.9	6.7	9.3	7.1	7.0
	H23	8.9	7.6	22.0	19.7	9.9	6.4	10.8	8.6	8.0	7.5	7.3	9.8
	H22	9.6	8.7	18.0	18.2	8.2	9.6	8.0	8.7	8.6	8.4	8.2	9.8
合 計 (100店)	H24	10.6	13.6	29.8	31.3	17.8	16.3	17.8	15.8	16.2	15.5	11.4	12.8
	H23	11.5	14.7	39.0	32.0	17.9	16.4	18.2	15.8	15.4	16.1	11.8	14.0
	H22	12.0	12.7	28.0	28.1	19.4	16.4	18.9	17.1	17.3	16.8	13.3	13.9

(注) 合計店舗数は毎月100店だが、地域別の店舗数は調査実施状況により()内の割当店舗数±1増減している月がある。
割当店舗数からみて、地域別の販売状況は参考値である。