

損傷履歴がわかるカーボン製フレームの買い取りについて

財団法人 自転車産業振興協会

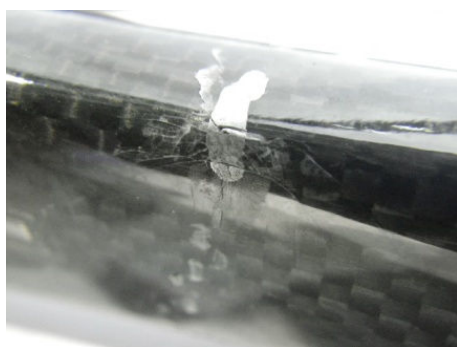
財団法人 自転車産業振興協会では、平成23年度自転車関連研究開発普及事業として、カーボン製自転車の非破壊検査方法の開発を進めております。

本事業において、カーボン製自転車フレームの損傷に関する基礎データを蓄積し、今後カーボン製自転車の非破壊検査方法の開発に活かすため、損傷したカーボン製自転車フレームで、損傷した原因・状況など履歴のわかるものの収集を致します。ご提供いただける方は、本紙に記載するとおりご熟読いただき、ご協力いただきますようお願いいたします。

1. 収集対象

カーボン素材部分（フレーム体・前ホーク）の損傷の原因・状況等の履歴がわかるカーボン製自転車フレーム

- カーボン素材部分に亀裂、穴があるもの



亀 裂 (例)



穴 あ き (例)

- フルカーボン車・カーボンバック車が対象となります。アルミフレーム+カーボンホークなど、フレーム体にカーボン素材が使われていないものは対象外となります。
- 銘柄・車種・年式・損傷箇所・損傷箇所数は問いません。改造品、オーダーメイド品は対象外となります。

2. 申込方法

「申込用紙【様式1】」に必要事項を記入の上、電子メール、FAX、郵送いずれかの方法でお申し込みください。当方より電子メールにて折り返しご連絡し、収集対象となった場合には、見積金額を記入した「申込用紙【様式2】」を電子メールにて送付いたします。

3. 収集期間

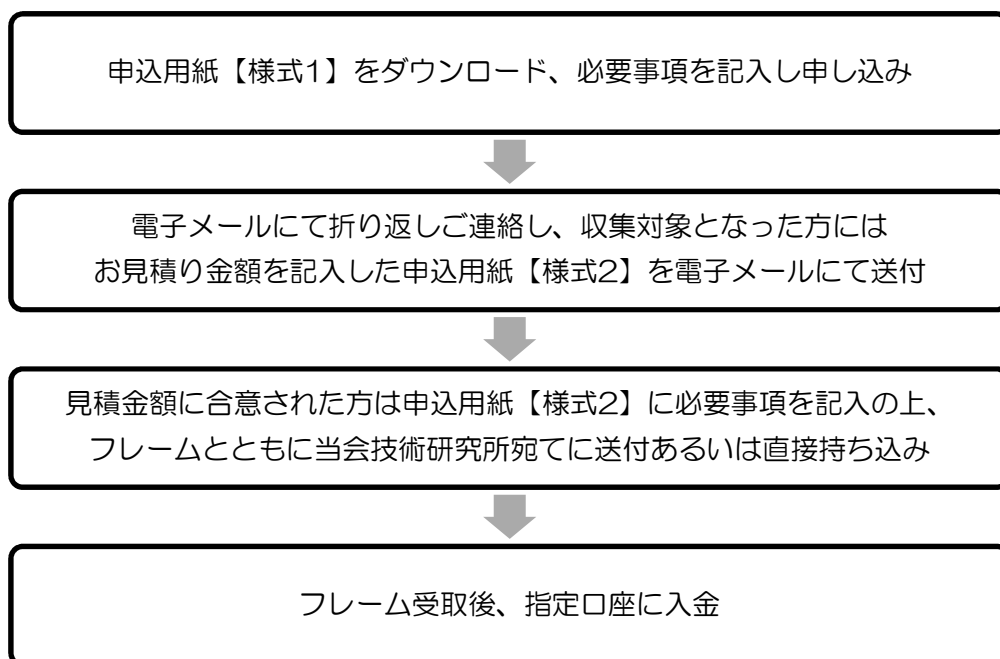
平成23年12月9日まで（調査必要数に達した場合、募集を締め切る場合がございます）

4. 買い取り価格

10,000円～40,000円を目安とし、履歴の記載内容や写真等よりお見積致します。

（次ページに続く）

買い取りの流れ



※ 注意事項

- ① フレームの送料・指定口座への振込手数料はお申し込み頂いた方の負担となります。
なお、フレームは当会技術研究所に直接お持込みいただいても構いません。
- ② 送金については、申し込まれた方名義の口座に振り込み致します。
(申込者と口座の名義人が異なる場合には買い取り致しません。)
- ③ 防犯登録は事前に解除してください。
- ④ 20歳未満の方の申込はご遠慮願います。
- ⑤ 内容に関して不備等がある場合、当方より確認のため御連絡する場合がございます。
- ⑥ ご提供いただくフレームは、お申込みいただいた方の所有物のみとします。
- ⑦ 買い取り後の物品につきましてはいかなる理由があっても返却致しません。
- ⑧ 買い取り後の物品に関して、本事業内で発行する報告書に写真などを掲載する場合がございます。

— お問い合わせ先 —

財団法人 自転車産業振興協会 技術研究所 (担当 杉谷、坪井)

〒590-0948 大阪府堺市堺区戎之町西 1-3-3

TEL : 072-238-8731 (月曜～金曜 9時～17時)

FAX : 072-238-8271

E-mail : sugitani@jbtc.or.jp